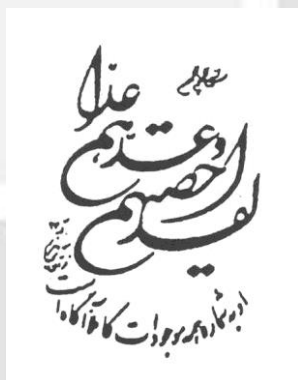


ریاست جمهوری  
سازمان برنامه و بودجه کشور  
مرکز آمار ایران

اطلاعات پروانه‌های ساختمانی  
صادر شده توسط شهرداری‌های کشور  
بهار ۱۳۹۶

مرکز آمار ایران



نشانه‌های نشریات مرکز آمار ایران	
آمار گردآوری نشده است.	-
آمار در دسترس نیست.	000
ذاتاً یا عملاً وجود ندارد.	×
جمع و محاسبه غیر ممکن یا بی‌معنی است.	XX
رقم کمتر از نصف واحد است.	
رقم (نسبت) ناچیز و قابل صرف نظر کردن است.	//
رقم غیر قطعی است.	*
رقم جنبه تخمینی دارد.	**
به دلیل حفظ محرمانگی، رقم قابل انتشار نیست.	⊙

اختلاف در سرجمع‌ها به علت سرراست کردن ارقام است. محاسبه نسبت‌ها و شاخص‌ها قبل از سرراست کردن ارقام صورت گرفته است.

## مقدمه

گردآوری و تهیه‌ی آمار و اطلاعات صحیح و قابل استناد یکی از گام‌های اساسی در فرایند برنامه‌ریزی است. نیاز برنامه‌ریزان شهری به آمار و اطلاعات در بخش ساختمان و مسکن و نیز اهمیت ویژه‌ی این بخش در اقتصاد کشور، همکاران مرکز آمار ایران را بر آن داشت تا گوشه‌ای از این نیازها را با استفاده از گردآوری برخی اطلاعات ثبت شده در پروانه‌های ساختمانی تامین کنند. طرح گردآوری اطلاعات پروانه‌های ساختمانی صادرشده توسط شهرداری‌های کشور با هدف اصلی تعیین میزان ساخت و ساز ساختمان در نقاط شهری کشور و نیز تعیین برخی مشخصات آن‌ها از سال ۱۳۵۸ به اجرا گذاشته شد.

با توجه به بازنگری شهرداری تهران در اطلاعات آر سالی، نشریه‌ی حاضر، نتایج اصلاحی این طرح در فصل بهار سال ۱۳۹۶ را به تفکیک هر یک از استان‌های کشور و نیز شهر تهران ارائه می‌دهد. این نشریه شامل ۱۵ جدول است که اطلاعاتی نظیر تعداد پروانه‌های صادر شده برای احداث ساختمان، تعداد واحد مسکونی پیش‌بینی شده در این پروانه‌ها، مساحت زمین و زیربنا و... را در برمی‌گیرد.

در استفاده از اطلاعات آماری این نشریه، توجه به این نکته ضروری است که آمار و اطلاعات مربوط به مشخصات فیزیکی ساختمان‌ها و تعداد واحد مسکونی آن‌ها، در مرحله قبل از احداث ساختمان و بر پایه اطلاعات مندرج در پروانه‌های ساختمانی صادره از سوی شهرداری‌ها، گردآوری و در این نشریه ارائه شده است.

این نشریه در دفتر آمارهای صنعت، معدن و زیربنایی مرکز آمار ایران توسط کارشناسان گروه آمارهای مسکن و ساختمان با همکاری شهرداری‌های تمام شهرهای کشور و سازمان برنامه و بودجه‌ی استان‌های سراسر کشور تهیه شده است.

## فهرست مندرجات

عنوان	صفحه
مقدمه	۵
تعاریف و مفاهیم طرح	۹
گزیده یافته‌های آماری	۱۱
الف- شهر تهران	۱۱
ب- نقاط شهری کشور	۱۳
نمودارها	۱۷
نمودار ۱- مقایسه‌ی تعداد پروانه‌های ساختمانی صادر شده برای احداث ساختمان توسط شهرداری‌های کل کشور و تعداد واحد مسکونی پیش‌بینی شده در آن‌ها در بهار ۱۳۹۵ و بهار ۱۳۹۶	۱۹
نمودار ۲- مقایسه‌ی تعداد پروانه‌های ساختمانی صادر شده برای احداث ساختمان توسط شهرداری تهران و تعداد واحد مسکونی پیش‌بینی شده در آن‌ها در بهار ۱۳۹۵ و بهار ۱۳۹۶	۱۹
نمودار ۳- مقایسه‌ی سهم مساحت زیربنای پروانه‌های احداث ساختمان در شهر تهران با سایر شهرهای کشور- بهار ۱۳۹۶	۲۰
نمودار ۴- مقایسه‌ی سهم تعداد واحدهای مسکونی پروانه‌های احداث ساختمان در شهر تهران با سایر شهرهای کشور- بهار ۱۳۹۶	۲۰
نمودار ۵- مقایسه‌ی تعداد واحدهای مسکونی در پروانه‌های احداث ساختمان شهرهای کشور با فصل قبل و فصل مشابه سال قبل به تفکیک استان- بهار ۱۳۹۶	۲۱
نمودار ۶- مقایسه‌ی تعداد واحدهای مسکونی در پروانه‌های احداث ساختمان شهر تهران با فصل قبل و فصل مشابه سال قبل به تفکیک منطقه- بهار ۱۳۹۶	۲۱
نمودار ۷- مقایسه‌ی مساحت زیربنا در پروانه‌های احداث ساختمان شهرهای کشور با فصل قبل و فصل مشابه سال قبل به تفکیک استان- بهار ۱۳۹۶	۲۲
نمودار ۸- مقایسه‌ی مساحت زیربنا در پروانه‌های احداث ساختمان شهر تهران با فصل قبل و فصل مشابه سال قبل به تفکیک منطقه- بهار ۱۳۹۶	۲۲
نمودار ۹- روند تغییرات تعداد پروانه‌های ساختمانی صادر شده برای احداث ساختمان در شهر تهران و کل کشور از بهار ۱۳۹۲ تا بهار ۱۳۹۶	۲۳
نمودار ۱۰- روند تغییرات تعداد واحد مسکونی در پروانه‌های احداث ساختمان در شهر تهران و کل کشور از بهار ۱۳۹۲ تا بهار ۱۳۹۶	۲۳
نمودار ۱۱- روند تغییرات مساحت زیربنا در پروانه‌های احداث ساختمان در شهر تهران و کل کشور از بهار ۱۳۹۲ تا بهار ۱۳۹۶	۲۴
نمودار ۱۲- روند تغییرات مساحت زمین در پروانه‌های احداث ساختمان در شهر تهران و کل کشور از بهار ۱۳۹۲ تا بهار ۱۳۹۶	۲۴

جدول‌های آماری .....	۲۵
۱- تعداد پروانه‌های ساختمانی برحسب نوع پروانه، بخش متقاضی و استان: بهار ۱۳۹۶ .....	۲۷
۲- مساحت زیربنای تعیین شده در پروانه‌های ساختمانی برحسب نوع پروانه، بخش متقاضی و استان: بهار ۱۳۹۶ .....	۲۸
۳- تعداد واحد مسکونی تعیین شده در پروانه‌های ساختمانی برحسب نوع پروانه، بخش متقاضی و استان: بهار ۱۳۹۶ .....	۲۹
۴- تعداد پروانه و مساحت زمین در پروانه‌های احداث ساختمان برحسب وضع زمین و استان: بهار ۱۳۹۶ .....	۳۰
۵- تعداد پروانه‌های احداث ساختمان برحسب تعداد طبقات ساختمان و استان: بهار ۱۳۹۶ .....	۳۱
۶- تعداد پروانه‌های احداث ساختمان برحسب نوع اسکلت و مصالح عمده‌ی به کار رفته در ساختمان و استان: بهار ۱۳۹۶ .....	۳۲
۷- تعداد پروانه‌های احداث ساختمان برحسب مورد استفاده‌ی ساختمان و استان: بهار ۱۳۹۶ .....	۳۳
۸- مساحت زمین در پروانه‌های احداث ساختمان برحسب مورد استفاده‌ی ساختمان و استان: بهار ۱۳۹۶ .....	۳۴
۹- مساحت زیربنا در پروانه‌های احداث ساختمان برحسب مورد استفاده‌ی ساختمان و استان: بهار ۱۳۹۶ .....	۳۵
۱۰- تعداد واحد مسکونی تعیین شده در پروانه‌های احداث ساختمان برحسب مورد استفاده‌ی ساختمان و استان: بهار ۱۳۹۶ .....	۳۶
۱۱- تعداد پروانه‌های احداث ساختمان مسکونی برحسب مساحت زمین و استان: بهار ۱۳۹۶ .....	۳۷
۱۲- تعداد پروانه‌های احداث ساختمان مسکونی برحسب مساحت زیربنا و استان: بهار ۱۳۹۶ .....	۳۸
۱۳- تعداد پروانه‌های احداث ساختمان مسکونی برحسب تعداد طبقات ساختمان و استان: بهار ۱۳۹۶ .....	۳۹
۱۴- تعداد پروانه‌های احداث ساختمان مسکونی برحسب نوع اسکلت و مصالح عمده‌ی به کار رفته در ساختمان و استان: بهار ۱۳۹۶ .....	۴۰
۱۵- تعداد پروانه‌های احداث ساختمان مسکونی برحسب تعداد واحد مسکونی و استان: بهار ۱۳۹۶ .....	۴۱

## تعاریف و مفاهیم طرح

**پروانه ساختمانی:** جواز ساخت ساختمان است که از طرف شهرداری‌ها یا سایر مراجع دارای صلاحیت صادر می‌شود.

**واحد مسکونی:** عبارت از تمام یا قسمتی از یک ساختمان است که حداقل شامل یک اتاق و سرویس (حداقل یک توالی) مستقل بوده و دارای ورودی مستقل یا غیرمستقیم از معبر عمومی باشد. شکل متعارف آن، واحد مسکونی آپارتمانی و غیرآپارتمانی است که برای سکونت یک خانوار ساخته می‌شود.

### بخش متقاضی پروانه:

**خصوصی:** متقاضی پروانه ساختمانی، فرد، موسسه یا شرکت خصوصی باشد.

**تعاونی:** متقاضی پروانه ساختمانی یک شرکت تعاونی باشد و پروانه ساختمانی به نام آن شرکت تعاونی صادر شده باشد.

**دولتی:** متقاضی پروانه ساختمانی یکی از سازمان‌های دولتی یا وابسته به دولت باشد. برای مثال نهادهای انقلاب اسلامی، شهرداری‌ها و سازمان‌های مشابه، دولتی است.

### نوع پروانه:

**احداث بنا (تخریب و نوسازی، پروانه ساخت):** پروانه ساختمانی است که به منظور ساخت و ایجاد بنای جدید صادر می‌شود.

**افزایش بنا (اضافه اشکوب، توسعه بنا):** پروانه ساختمانی است که به منظور افزایش سطح یا حجم بنای موجود صادر می‌شود.

### وضعیت زمین قبل از احداث بنا:

**بایر:** منظور زمینی است که هیچ‌گونه فعالیت اقتصادی (مثلاً کشاورزی و ...) روی آن انجام نمی‌گیرد و دارای ساختمان یا تاسیساتی نیز نیست.

**باغ، باغچه یا مزرعه:** زمینی است که باغ، فضای سبز یا مزرعه بوده که در آن درختکاری، زراعت و نظایر آن انجام می‌شود.

**ساختمان تخریبی:** در مواردی که زمین پروانه صادر شده، مربوط به بنایی باشد که به دلیل کلنگی بودن یا دلایل دیگر قصد تخریب آن و احداث بنای جدید باشد.

## مورد استفاده‌ی پروانه:

**مسکونی:** پروانه ساختمانی است که با شرایط معین در ملک مشخص برای تصرف مسکونی صادر می‌شود.

**تجاری:** پروانه ساختمانی است که با شرایط معین در ملک مشخص برای تصرف تجاری صادر می‌شود.

**آموزشی:** پروانه ساختمانی است که با شرایط معین در ملک مشخص برای تصرف آموزشی صادر می‌شود.

**بهداشتی یا درمانی:** پروانه ساختمانی است که با شرایط معین در ملک مشخص برای تصرف بهداشتی-درمانی صادر می‌شود.

**صنعتی:** پروانه ساختمانی است که با شرایط معین در ملک مشخص برای تصرف صنعتی صادر می‌شود.

**مسکونی و تجاری (مسکونی و کارگاه توأم):** اگر بنا علاوه بر کاربرد مسکونی یک یا چند کاربرد دیگر نیز داشته باشد (مثلاً مسکونی و تجاری یا مسکونی و آموزشی)، مسکونی و تجاری محسوب می‌شود.

**سایر:** بناهایی که در هیچ یک از طبقه بندی‌های فوق قرار نمی‌گیرند، نظیر بناهای عمومی، مذهبی، ورزشی، تفریحی (مانند سینماها و تئاترها)، سالن‌های اجتماعات مستقل و نظایر آن‌ها در این گروه قرار می‌گیرند.

## نوع اسکلت بنا:

**بتون آرمه:** چنانچه اسکلت یک بنا از بتون آرمه (بتون همراه با آرماتور و میلگرد) ساخته شود، بنای با اسکلت بتون آرمه نامیده می‌شود که این اسکلت، بار بنا را تحمل می‌کند.

**فلزی:** ساختمانی که پیکربندی و اتصالات آن جهت مقاومت در برابر نیروهای داخلی و خارجی (ثقلی و جانبی) از قطعات فولادی است.

**سایر:** در صورتی که اسکلت بنا حالتی غیر از دو حالت فوق باشد، اسکلت آن سایر محسوب می‌شود.

**ساختمان با مصالح بنایی:** ساختمانی است که پیکربندی و اتصالات آن جهت مقاومت در برابر نیروهای داخلی و خارجی (ثقلی و جانبی) از مصالح بنایی متداول باشد. این تعریف، ساختمان‌های با اسکلت فلزی و بتونی را شامل نمی‌شود.

**آجر (سفال یا سنگ) و آهن یا تیرچه بلوک:** ساختمانی است که دیوارهای بنای آجری (سفال یا سنگی) بار بنا را تحمل می‌کند.

**آجر (سنگ) و چوب:** تقسیم بار سقف با ایجاد دهنه‌های مناسب برای اجرای سقف توسط تیرهای چوبی انجام می‌شود و از محل اتصال این تیرهای چوبی با دیوارها، سنگینی سقف به دیوارها منتقل می‌شود.

**بلوک سیمانی (با هر نوع سقف):** در این حالت مصالح به کار رفته در دیوارها را بلوک سیمانی تشکیل می‌دهد.

## گزیده یافته‌های آماری

به دلیل اهمیت اطلاعات شهر تهران و به منظور حفظ قابلیت مقایسه اطلاعات با دوره‌های قبل، آمار مربوط به شهر تهران، به صورت سطری جداگانه در ذیل استان تهران در جداول ۱ تا ۱۵ ارائه شده است. بر همین اساس، خلاصه یافته‌های این نشریه نیز در دو بخش "الف" برای شهر تهران و "ب" برای نقاط شهری کل کشور، تهیه شده است که به شرح زیر ارائه می‌شود.

### الف - شهر تهران

در بهار سال ۱۳۹۶، تعداد ۲۲۸۱ پروانه‌ی ساختمانی توسط شهرداری تهران صادر شده است که نسبت به فصل گذشته حدود ۱۰/۷ درصد کاهش و نسبت به فصل مشابه سال گذشته حدود ۲۷/۴ درصد افزایش داشته است، این تعداد پروانه حدود ۷/۱ درصد از کل پروانه‌های ساختمانی کشور را تشکیل می‌دهد. از کل پروانه‌های صادر شده ۸ پروانه (۰/۴ درصد) مربوط به افزایش بنا و ۲۲۷۳ پروانه (۹۹/۶ درصد) مربوط به احداث ساختمان بوده است که پروانه‌های صادر شده برای احداث ساختمان نسبت به فصل گذشته حدود ۱۰/۵ درصد کاهش و نسبت به فصل مشابه سال گذشته حدود ۲۷/۶ درصد افزایش داشته است.

مجموع مساحت زیربنای تعیین شده در پروانه‌های صادر شده برای احداث ساختمان از سوی شهرداری تهران در بهار سال ۱۳۹۶ در حدود ۲۶۷۲/۹ هزار مترمربع بوده است که نسبت به فصل گذشته حدود ۲۴/۷ درصد و نسبت به فصل مشابه سال گذشته حدود ۲۹/۳ درصد کاهش داشته است و در حدود ۱۸/۴ درصد از مجموع کل زیربنای تعیین شده در پروانه‌های صادر شده برای احداث ساختمان از سوی شهرداری‌های کشور را تشکیل می‌دهد. همچنین متوسط مساحت زیربنا در پروانه‌های احداث ساختمان حدود ۱۱۷۶ مترمربع و در پروانه‌های احداث ساختمان مسکونی حدود ۱۰۱۴ مترمربع بوده است.

تعداد واحدهای مسکونی پیش‌بینی شده در پروانه‌های صادر شده برای احداث ساختمان از سوی شهرداری تهران در بهار سال ۱۳۹۶ بالغ بر ۱۴۹۳۶ واحد بوده است که نسبت به فصل گذشته حدود ۱۹/۳ درصد و نسبت به فصل مشابه سال گذشته حدود ۴/۹ درصد کاهش داشته است. این تعداد واحد مسکونی، ۱۸/۷ درصد از واحدهای مسکونی پیش‌بینی شده در پروانه‌های احداث ساختمان صادر شده از سوی شهرداری‌های کشور را تشکیل می‌دهد. با توجه به تعداد پروانه‌های صادر شده برای احداث ساختمان در شهر تهران، متوسط تعداد واحد مسکونی در پروانه‌های احداث ساختمان ۶/۶ واحد و در پروانه‌های احداث ساختمان مسکونی نیز ۶/۴ واحد بوده است.

مجموع مساحت زمین پروانه‌های صادر شده برای احداث ساختمان در حدود ۵۹۱۱/۰ هزار مترمربع بوده است که نسبت به فصل گذشته ۱۸/۴ درصد و نسبت به فصل مشابه سال گذشته ۴۵/۵ درصد کاهش داشته است. متوسط مساحت زمین در پروانه‌های احداث ساختمان ۲۶۰ مترمربع و در پروانه‌های احداث ساختمان مسکونی حدود ۲۴۰ مترمربع بوده است.



الف-۱- تعداد و درصد پروانه‌های ساختمانی بر حسب نوع پروانه و بخش متقاضی در شهر تهران: بهار ۱۳۹۶

شرح	کل	پروانه احداث ساختمان				پروانه افزایش بنا		
		جمع	خصوصی	تعاونی	دولتی	جمع	خصوصی	تعاونی
تعداد .....	۲۲۸۱	۲۲۷۳	۲۲۳۸	۰	۳۵	۸	۸	۰
درصد .....	۰/۱۰۰	۶/۹۹	۱/۹۸	۰/۰	۵/۱	۴/۰	۴/۰	۰/۰

الف-۲- تعداد پروانه‌های احداث ساختمان، مساحت زیربنا، مساحت زمین و تعداد واحدهای مسکونی پیش‌بینی شده‌ی آن‌ها در شهر تهران: بهار ۱۳۹۶

شرح	تعداد پروانه	مساحت زیربنا (هزار مترمربع)	مساحت زمین (هزار مترمربع)	تعداد واحد مسکونی
مقدار .....	۲۲۷۳	۲۶۷۲/۹	۵۹۱/۰	۱۴۹۳۶

از مجموع پروانه‌های صادره برای احداث ساختمان‌های مسکونی، ۱/۴ درصد برای احداث ساختمان‌های سه طبقه، ۵/۷ درصد برای احداث ساختمان‌های چهار طبقه و ۹۲/۸ درصد برای احداث ساختمان‌های پنج طبقه و بیش‌تر بوده است. هیچ پروانه‌ای برای احداث ساختمان‌های مسکونی یک طبقه و دو طبقه صادر نشده است.

ب- تعداد و درصد پروانه‌های احداث ساختمان مسکونی بر حسب تعداد طبقات در شهر تهران: بهار ۱۳۹۶

شرح	کل	۱ طبقه	۲ طبقه	۳ طبقه	۴ طبقه	۵ طبقه و بیش‌تر
تعداد .....	۲۰۴۱	۰	۰	۲۹	۱۱۷	۱۸۹۵
درصد .....	۰/۱۰۰	۰/۰	۰/۰	۴/۱	۷/۵	۸/۹۲

پروانه‌های صادر شده برای احداث ساختمان‌های مسکونی بر حسب نوع اسکلت و مصالح عمده‌ی به‌کار رفته در بنای آن‌ها نشان می‌دهد که ۲۶/۰ درصد این پروانه‌ها برای احداث ساختمان‌های اسکلت فلزی و ۷۴/۰ درصد برای احداث ساختمان‌های بتون‌آرمه صادر شده و هیچ پروانه‌ی ساختمانی برای احداث ساختمان‌هایی با سایر مصالح صادر نشده است.

پ- تعداد و درصد پروانه‌های احداث ساختمان مسکونی بر حسب نوع اسکلت و مصالح عمده‌ی به‌کار رفته در ساختمان آن‌ها در شهر تهران: بهار ۱۳۹۶

شرح	کل	فلزی	بتون‌آرمه	سایر			
				جمع	آجر و آهن	آجر و چوب	بلوک سیمانی
تعداد .....	۲۰۴۱	۵۳۱	۱۵۱۰	۰	۰	۰	۰
درصد .....	۰/۱۰۰	۰/۲۶	۰/۷۴	۰/۰	۰/۰	۰/۰	۰/۰

ب- نقاط شهری کشور

در بهار سال ۱۳۹۶، تعداد ۳۲۰۶۹ پروانه‌ی ساختمانی توسط شهرداری‌های کشور صادر شده است که نسبت به فصل گذشته حدود ۲۰/۵ درصد کاهش و نسبت به فصل مشابه سال گذشته حدود ۰/۸ درصد افزایش داشته است. از کل پروانه‌های صادر شده ۲۱۸۵ پروانه (۶/۸ درصد) مربوط به افزایش بنا و ۲۹۸۸۴ پروانه (۹۳/۲ درصد) مربوط به احداث ساختمان بوده است که پروانه‌های صادر شده برای احداث ساختمان نسبت به فصل گذشته حدود ۱۹/۶ درصد کاهش و نسبت به فصل مشابه سال گذشته ۲/۲ درصد افزایش داشته است.

مجموع مساحت زیربنای پروانه‌های صادر شده برای احداث ساختمان در حدود ۱۴۵۵۳/۳ هزار مترمربع بوده است که نسبت به فصل گذشته ۲۶/۷ درصد و نسبت به فصل مشابه سال گذشته حدود ۶/۹ درصد کاهش داشته است. متوسط مساحت زیربنا در پروانه‌های احداث ساختمان ۴۸۷ مترمربع و در پروانه‌های احداث ساختمان مسکونی ۴۵۳ مترمربع بوده است.

تعداد واحد مسکونی پیش‌بینی شده در پروانه‌های صادر شده برای احداث ساختمان در بهار سال ۱۳۹۶، ۷۹۶۸۸ واحد بوده است که نسبت به فصل گذشته حدود ۲۱/۹ درصد و نسبت به فصل مشابه سال گذشته حدود ۲/۸ درصد کاهش داشته است. با توجه به تعداد پروانه‌های صادر شده برای احداث ساختمان، متوسط تعداد واحد مسکونی در پروانه‌های احداث ساختمان ۲/۷ واحد و در پروانه‌های احداث ساختمان مسکونی ۲/۸ واحد بوده است.

مجموع مساحت زمین پروانه‌های صادر شده برای احداث ساختمان در حدود ۹۵۳۷/۱ هزار مترمربع بوده است که نسبت به فصل گذشته حدود ۴۱/۲ درصد و نسبت به فصل مشابه سال قبل ۲/۸ درصد کاهش داشته است. متوسط مساحت زمین در پروانه‌های احداث ساختمان ۳۱۹ مترمربع و در پروانه‌های احداث ساختمان مسکونی ۲۶۷ مترمربع بوده است.

ت-۱- تعداد و درصد پروانه‌های ساختمانی بر حسب نوع پروانه و بخش متقاضی در شهرهای کشور: بهار ۱۳۹۶

شرح	کل	پروانه‌ی احداث ساختمان				پروانه‌ی افزایش بنا			
		جمع	خصوصی	تعاونی	دولتی	جمع	خصوصی	تعاونی	دولتی
تعداد .....	۳۲۰۶۹	۲۹۸۸۴	۲۹۴۸۱	۱۰۷	۲۹۶	۲۱۸۵	۲۱۶۶	۵	۱۴
درصد .....	۰/۱۰۰	۲/۹۳	۹/۹۱	۳/۰	۹/۰	۸/۶	۸/۶	۰/۰	۰/۰

ت-۲- تعداد پروانه‌های احداث ساختمان، مساحت زیربنا، مساحت زمین و تعداد واحدهای مسکونی پیش‌بینی شده‌ی آن‌ها در

شهرهای کشور: بهار ۱۳۹۶

شرح	تعداد پروانه	مساحت زیربنا (هزار مترمربع)	مساحت زمین (هزار مترمربع)	تعداد واحد مسکونی
مقدار .....	۲۹۸۸۴	۱۴۵۵۳/۳	۹۵۳۷/۱	۷۹۶۸۸

از مجموع پروانه‌های صادره برای احداث ساختمان‌های مسکونی، در حدود ۲۷/۳ درصد برای احداث ساختمان‌های یک طبقه، ۲۳/۸ درصد برای احداث ساختمان‌های دو طبقه، ۱۵/۸ درصد برای احداث ساختمان‌های سه طبقه، ۱۰/۸ درصد برای احداث ساختمان‌های چهار طبقه و ۲۲/۳ درصد برای احداث ساختمان‌های پنج طبقه و بیش‌تر است.

**ث- تعداد و درصد پروانه‌های احداث ساختمان مسکونی برحسب تعداد طبقات ساختمان در شهرهای کشور: بهار ۱۳۹۶**

شرح	کل	۱ طبقه	۲ طبقه	۳ طبقه	۴ طبقه	۵ طبقه و بیش‌تر
تعداد .....	۲۴۹۵۶	۶۸۲۳	۵۹۳۶	۳۹۳۳	۲۷۰۰	۵۵۶۴
درصد .....	۰/۱۰۰	۳/۲۷	۸/۲۳	۸/۱۵	۸/۱۰	۳/۲۲

پروانه‌های صادر شده برای احداث ساختمان‌های مسکونی برحسب نوع اسکلت و مصالح عمده‌ی به‌کار رفته در بنای آن‌ها نشان می‌دهد که ۱۸/۱ درصد این پروانه‌ها برای احداث ساختمان‌های اسکلت فلزی، ۶۳/۴ درصد برای احداث ساختمان‌های بتون‌آرمه، ۱۶/۹ درصد برای احداث ساختمان‌هایی با آجر و آهن و ۱/۶ درصد برای احداث ساختمان‌هایی با مصالح دیگر بوده است.

**ج- تعداد و درصد پروانه‌های احداث ساختمان مسکونی برحسب نوع اسکلت و مصالح عمده‌ی به‌کار رفته در ساختمان آن‌ها در شهرهای کشور: بهار ۱۳۹۶**

شرح	کل	فلزی	بتون‌آرمه	سایر				
				جمع	آجر و آهن	آجر و چوب	بلوک سیمانی	سایر
تعداد .....	۲۴۹۵۶	۴۵۲۹	۱۵۸۲۱	۴۶۰۶	۴۲۰۶	۲۵	۳۷۵	۰
درصد .....	۰/۱۰۰	۱/۱۸	۴/۶۳	۵/۱۸	۹/۱۶	۱/۰	۵/۱	۰/۰

آمارهای ارائه شده در این نشریه، ویژگی‌های عمومی و کلی یاد شده را به‌طور تفصیلی به‌تفکیک هر یک از استان‌های کشور نشان می‌دهد.

مرکز آمار ایران

I- تعداد پروانه‌های ساختمانی صادر شده برای احداث ساختمان (شامل پروانه ساختمان و تخریب و نوسازی) بر حسب تعداد طبقات، مساحت زیربنا، مساحت زمین و تعداد واحدهای مسکونی پیش‌بینی شده‌ی آن‌ها به تفکیک منطقه در شهر تهران: بهار ۱۳۹۶

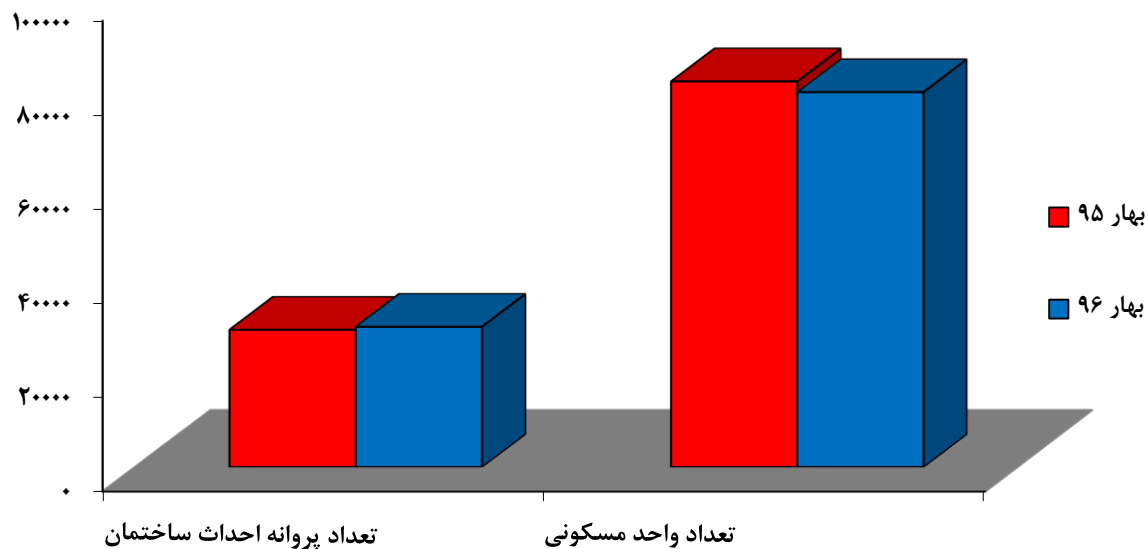
منطقه	کل	طبقه ۱	طبقه ۲	طبقه ۳	طبقه ۴	طبقه ۵ بیش‌تر	مساحت زیربنا	مساحت زمین	واحد مسکونی
شهر تهران	۲۲۷۳	۱۲	۱۵	۳۶	۱۳۷	۲۰۷۳	۲۶۷۲۹۱۹	۵۹۰۹۵۵	۱۴۹۳۶
منطقه ۱	۴۵	۰	۱	۰	۱	۴۳	۱۲۵۶۷۸	۲۲۹۹۸	۳۷۹
منطقه ۲	۱۲۶	۰	۰	۰	۰	۱۲۶	۱۷۶۴۰۰	۳۸۱۰۲	۸۷۵
منطقه ۳	۷۰	۰	۰	۶	۰	۶۴	۱۸۵۶۶۶	۳۴۹۴۵	۵۲۷
منطقه ۴	۱۸۸	۰	۱	۰	۳	۱۸۴	۲۹۰۶۵۶	۶۲۸۱۰	۱۴۰۱
منطقه ۵	۱۱۰	۰	۰	۰	۱	۱۰۹	۲۱۳۸۵۱	۴۲۰۱۵	۹۹۳
منطقه ۶	۷۰	۰	۱	۱	۰	۶۸	۱۰۸۳۱۴	۲۲۳۳۲	۵۰۹
منطقه ۷	۷۱	۰	۰	۰	۱	۷۰	۶۸۶۴۷	۱۶۴۱۵	۴۵۱
منطقه ۸	۱۵۹	۰	۴	۱	۲	۱۵۲	۱۲۸۸۵۰	۳۰۵۸۴	۸۶۰
منطقه ۹	۴۷	۲	۰	۰	۰	۴۵	۴۰۶۸۰	۱۰۱۰۶	۳۴۷
منطقه ۱۰	۸۷	۰	۰	۰	۰	۸۷	۶۱۵۰۲	۱۵۳۰۷	۵۵۴
منطقه ۱۱	۹۶	۰	۱	۰	۳	۹۲	۸۱۹۴۸	۲۰۰۴۸	۶۰۹
منطقه ۱۲	۷۷	۱	۱	۲	۳	۷۰	۷۷۶۴۲	۱۸۶۲۷	۳۶۷
منطقه ۱۳	۸۵	۰	۱	۱	۲	۸۱	۱۰۱۹۹۲	۲۱۲۹۰	۴۸۴
منطقه ۱۴	۱۷۶	۰	۱	۲	۲	۱۷۱	۱۳۴۷۰۷	۳۲۲۴۱	۹۰۹
منطقه ۱۵	۲۲۵	۱	۱	۱۱	۱۳	۱۹۹	۱۵۵۸۴۲	۴۱۳۳۳	۱۱۴۲
منطقه ۱۶	۹۶	۲	۰	۲	۳	۸۹	۷۷۰۶۹	۱۸۴۸۶	۵۵۶
منطقه ۱۷	۱۱۱	۰	۱	۱	۰	۱۰۹	۱۰۱۲۲۰	۲۳۰۲۳	۸۳۶
منطقه ۱۸	۹۹	۵	۰	۴	۱	۸۹	۷۶۸۸۱	۲۰۱۱۷	۵۶۰
منطقه ۱۹	۷۹	۰	۰	۳	۴	۷۲	۸۷۸۸۱	۱۶۴۸۰	۵۷۰
منطقه ۲۰	۹۶	۱	۱	۲	۰	۹۲	۶۶۸۹۸	۱۵۹۸۴	۵۰۱
منطقه ۲۱	۸۷	۰	۱	۰	۴۱	۴۵	۸۴۷۵۲	۲۳۸۵۰	۵۸۷
منطقه ۲۲	۷۳	۰	۰	۰	۵۷	۱۶	۲۲۵۸۴۳	۴۳۸۶۲	۹۱۹



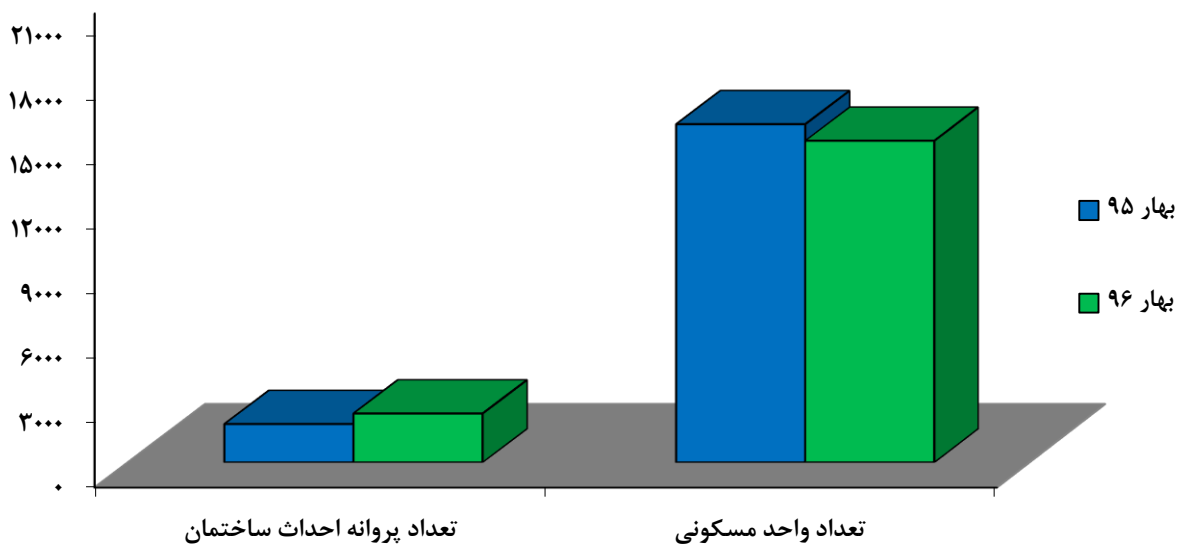
**نمودارها**

مرکز آمار ایران

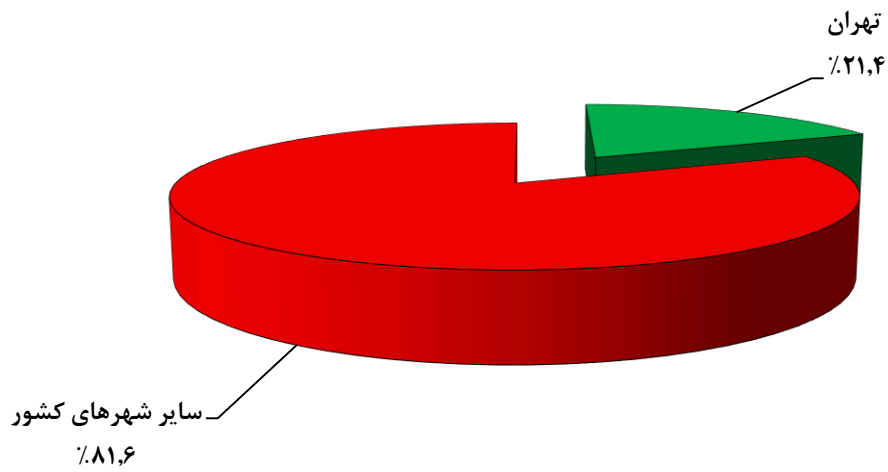
نمودار ۱- مقایسه‌ی تعداد پروانه‌های ساختمانی صادرشده برای احداث ساختمان توسط شهرداری‌های کل کشور و تعداد واحد مسکونی پیش‌بینی شده در آن‌ها در بهار ۱۳۹۵ و بهار ۱۳۹۶



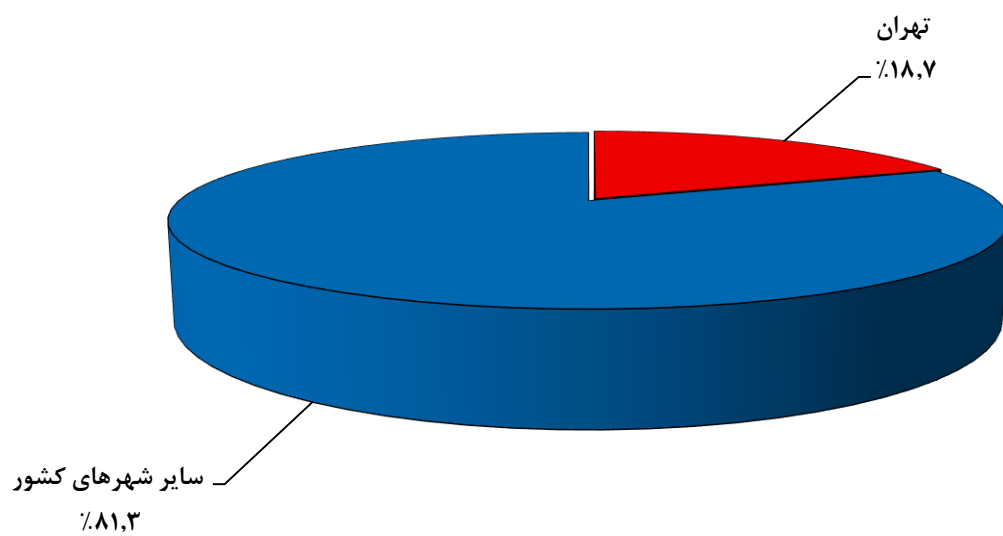
نمودار ۲- مقایسه‌ی تعداد پروانه‌های ساختمانی صادرشده برای احداث ساختمان توسط شهرداری تهران و تعداد واحد مسکونی پیش‌بینی شده در آن‌ها در بهار ۱۳۹۵ و بهار ۱۳۹۶



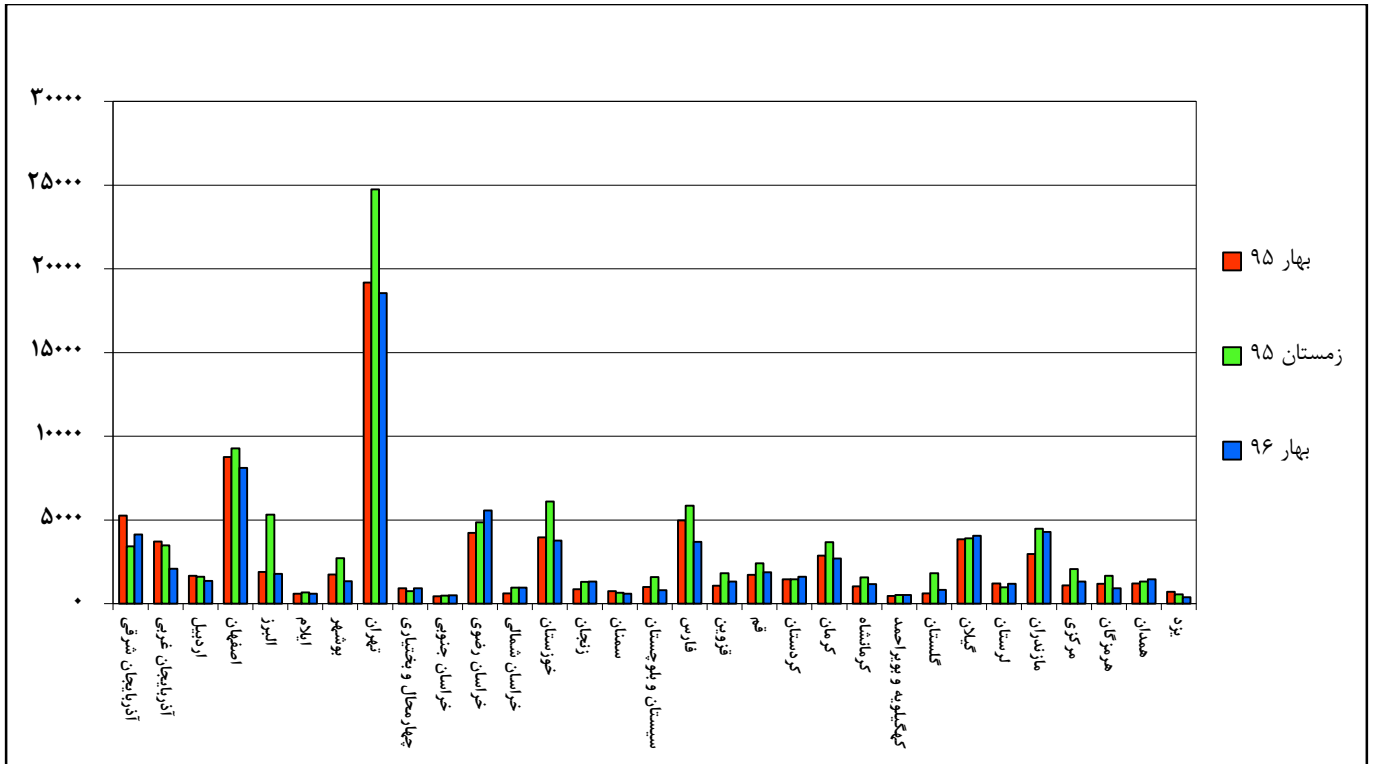
نمودار ۳- مقایسه‌ی سهم مساحت زیربنای پروانه‌های احداث ساختمانی در شهر تهران با سایر شهرهای کشور- بهار ۱۳۹۶



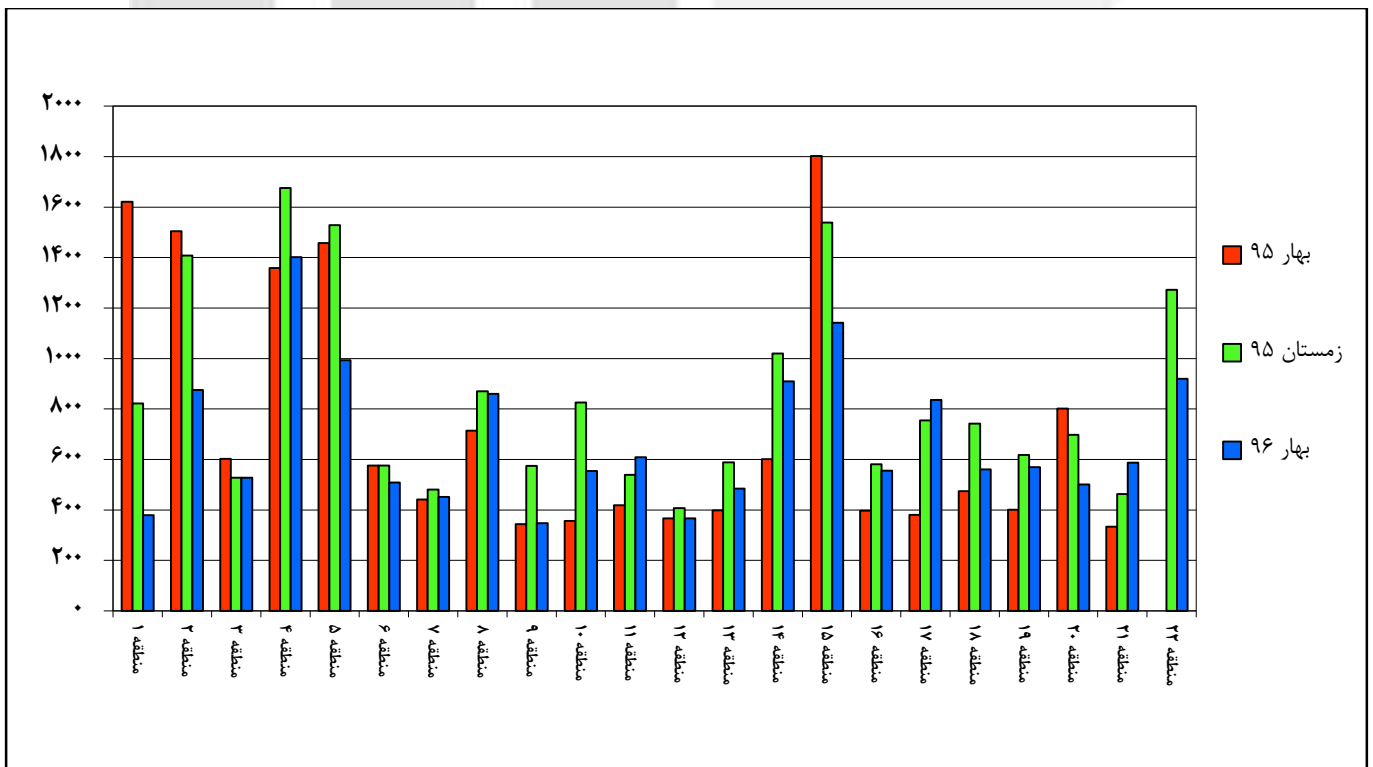
نمودار ۴- مقایسه‌ی سهم تعداد واحدهای مسکونی پروانه‌های احداث ساختمانی در شهر تهران با سایر شهرهای کشور- بهار ۱۳۹۶



نمودار ۵- مقایسه‌ی تعداد واحدهای مسکونی در پروانه‌های احداث ساختمان شهرهای کشور با فصل قبل و فصل مشابه سال قبل به تفکیک استان - بهار ۱۳۹۶



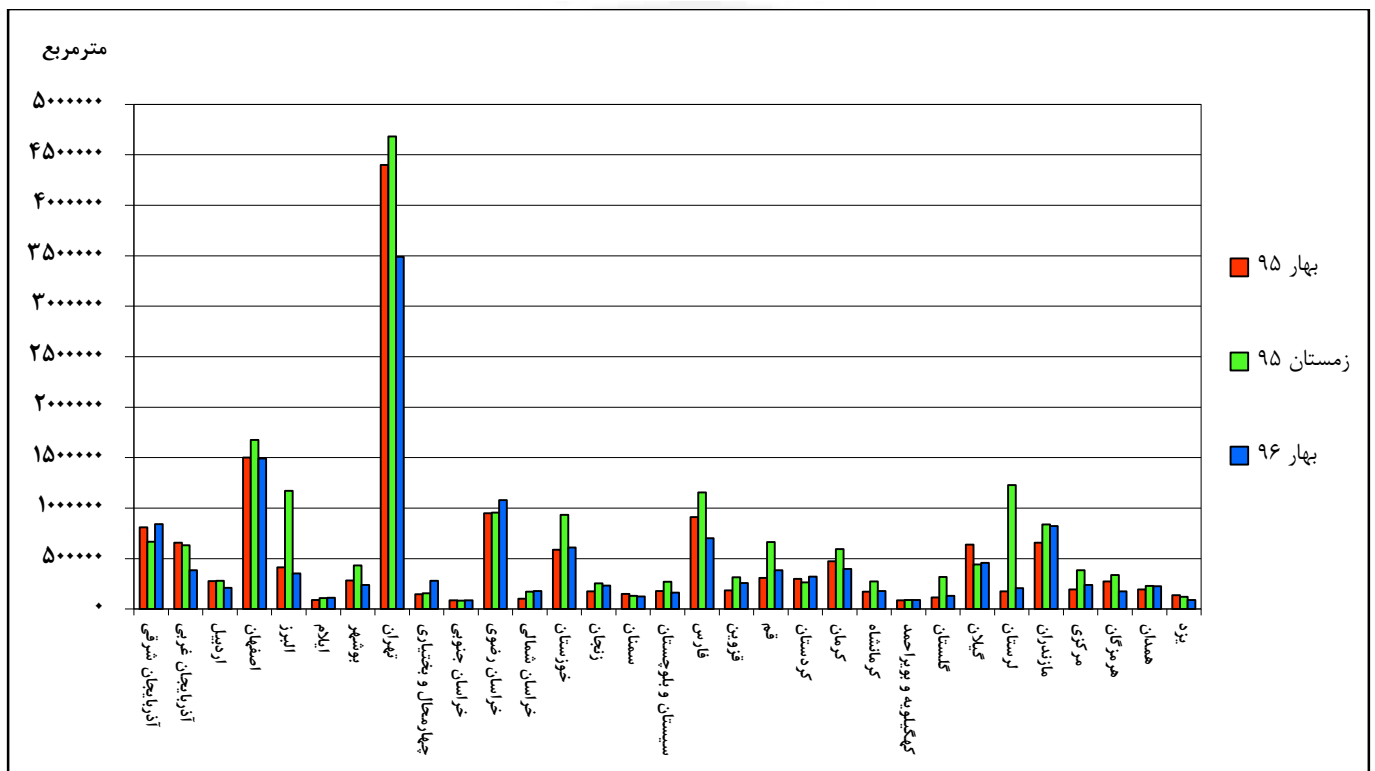
نمودار ۶- مقایسه‌ی تعداد واحدهای مسکونی در پروانه‌های احداث ساختمان شهر تهران با فصل قبل و فصل مشابه سال قبل به تفکیک منطقه - بهار ۱۳۹۶





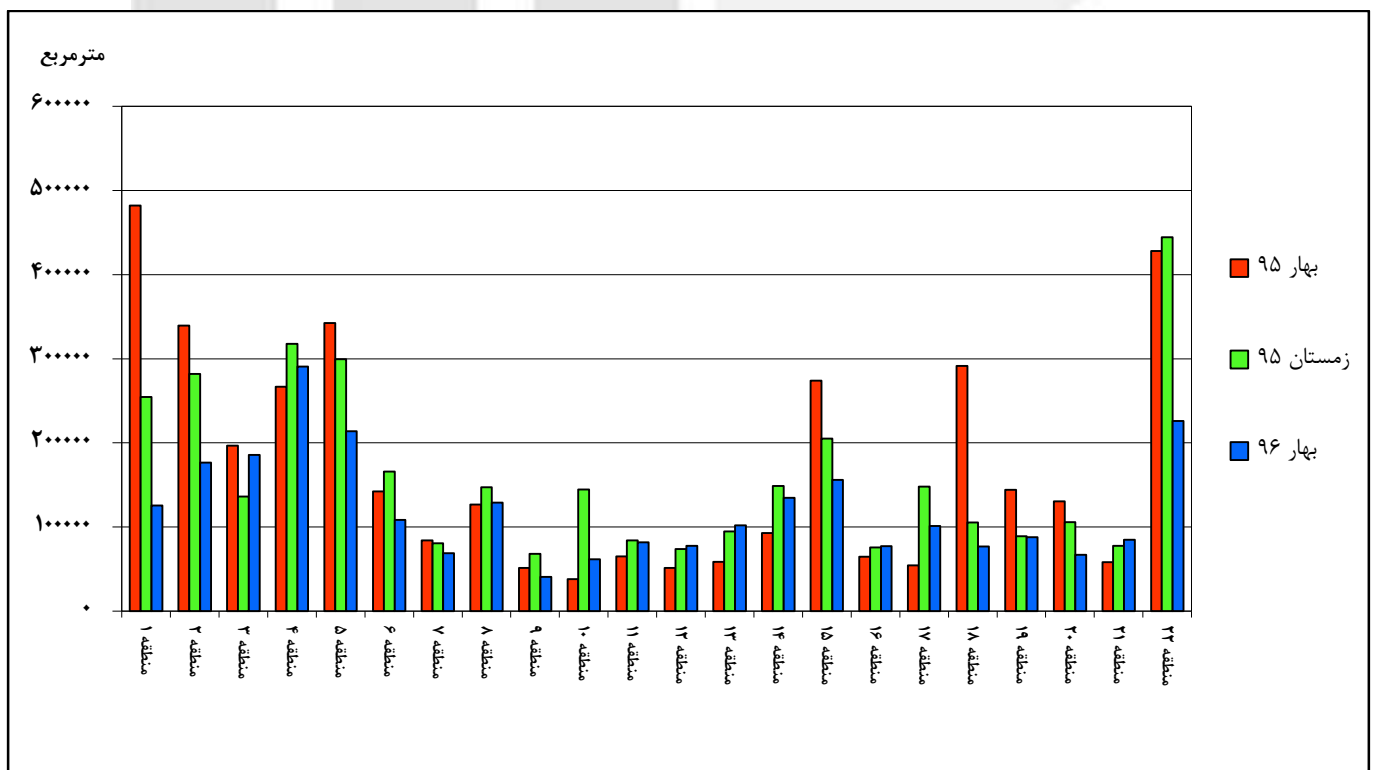
نمودار ۷- مقایسه‌ی مساحت زیربنا در پروانه‌های احداث ساختمان شهرهای کشور با فصل قبل و فصل مشابه سال قبل به تفکیک استان-

بهار ۱۳۹۶



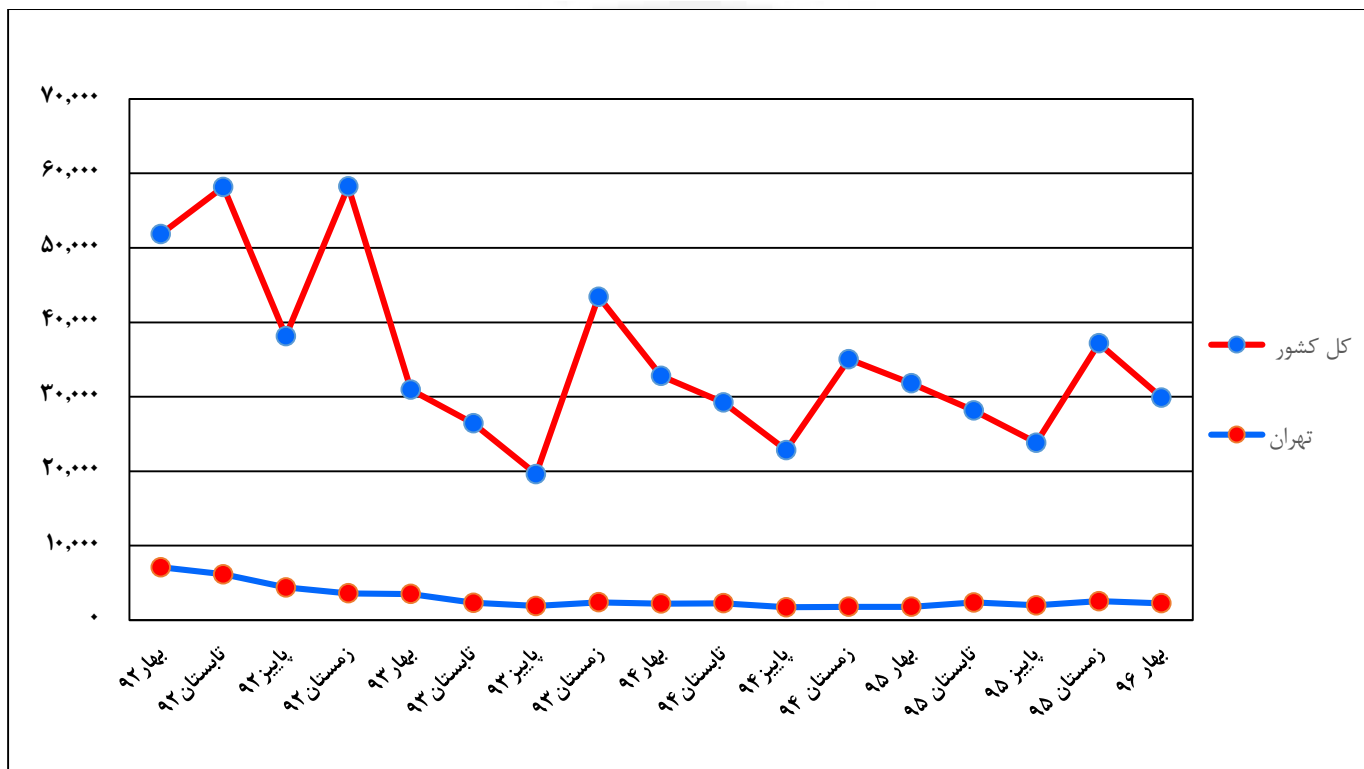
نمودار ۸- مقایسه‌ی مساحت زیربنا در پروانه‌های احداث ساختمان شهر تهران با فصل قبل و فصل مشابه سال قبل به تفکیک منطقه-

بهار ۱۳۹۶

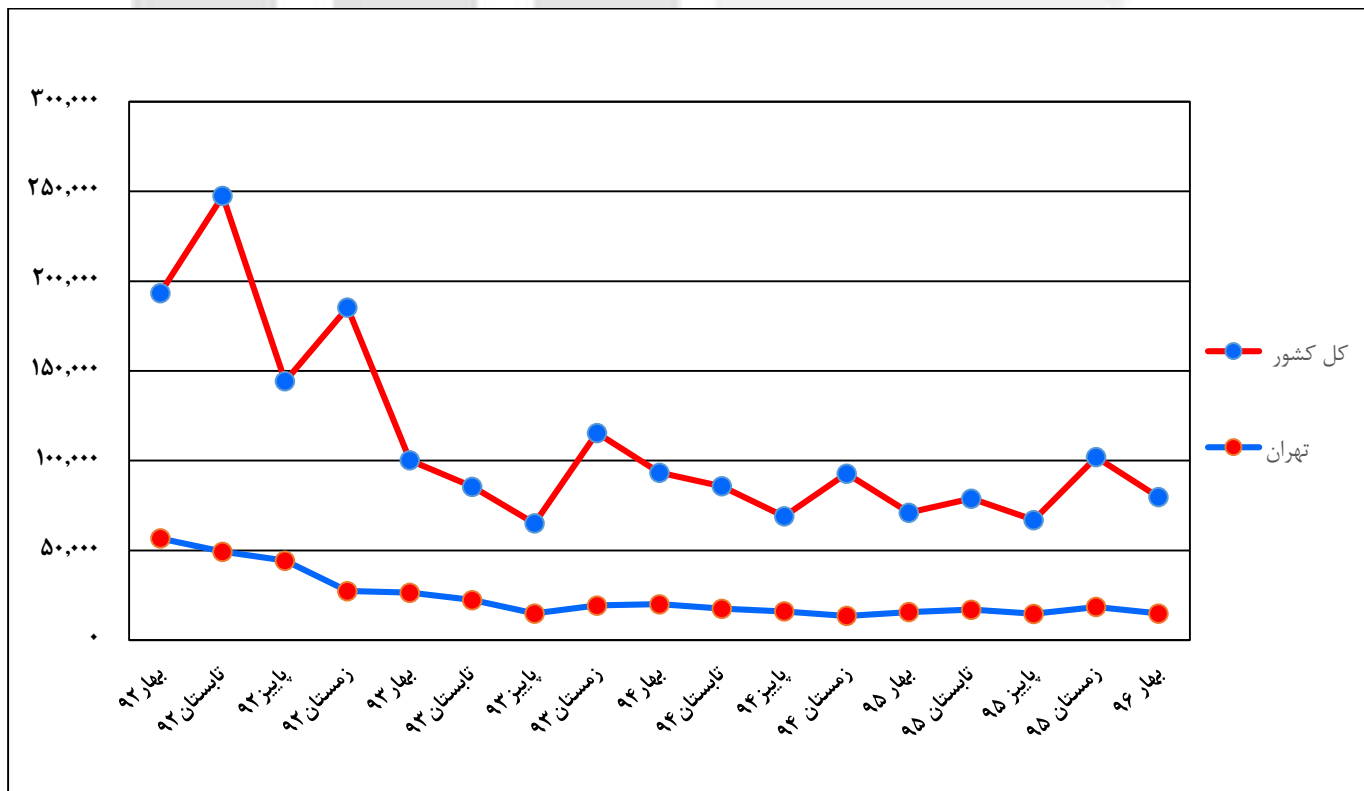


نمودار ۹- روند تغییرات تعداد پروانه‌های ساختمانی صادرشده برای احداث ساختمان در شهر تهران و کل کشور از بهار ۱۳۹۲ تا

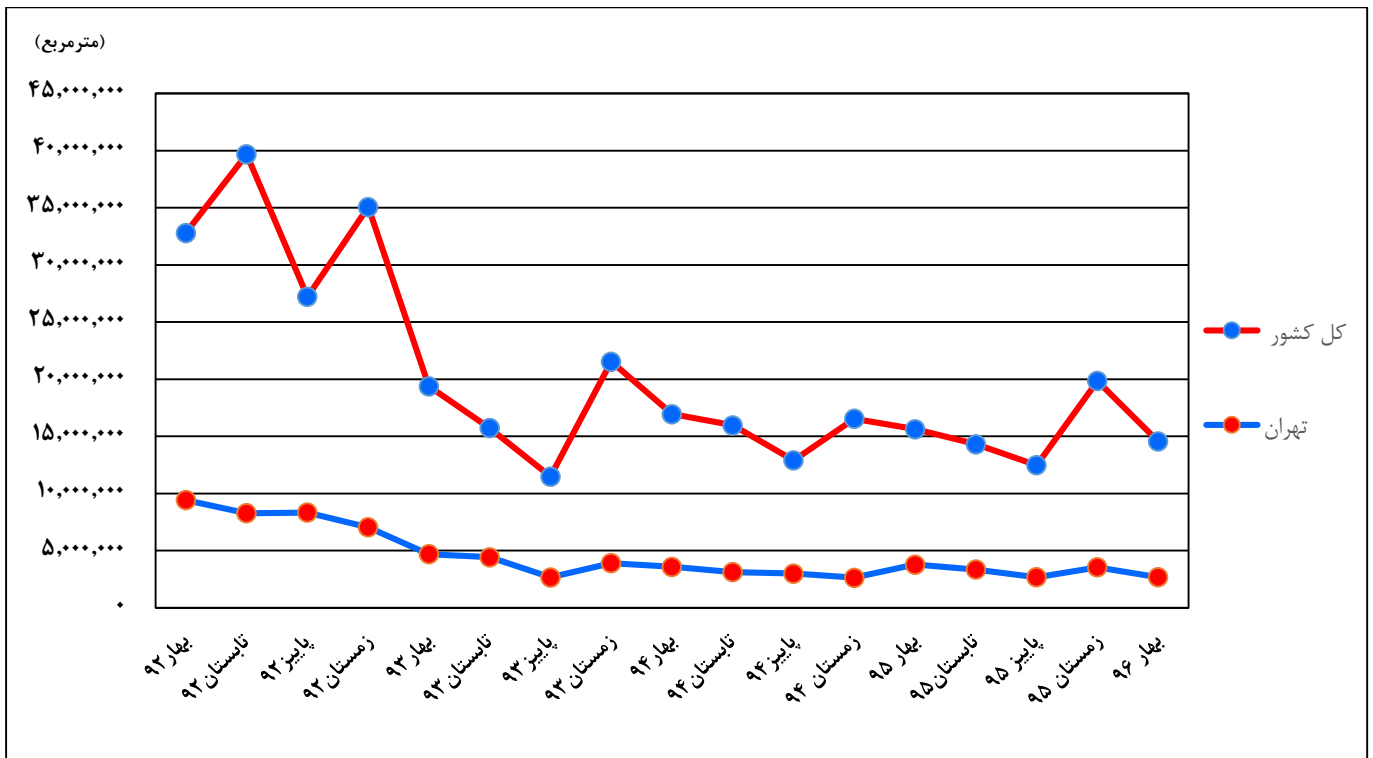
بهار ۱۳۹۶



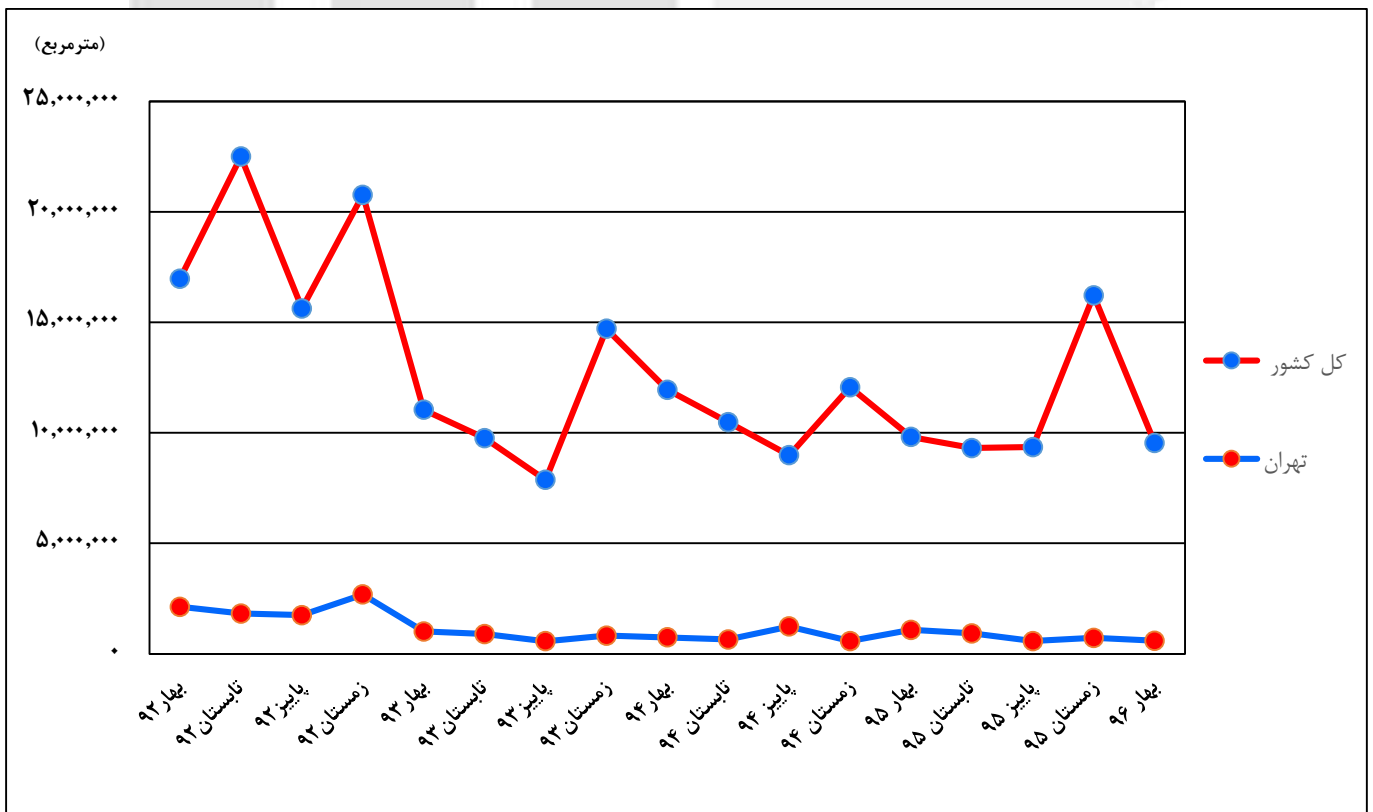
نمودار ۱۰- روند تغییرات تعداد واحد مسکونی در پروانه‌های احداث ساختمان در شهر تهران و کل کشور از بهار ۱۳۹۲ تا بهار ۱۳۹۶



نمودار ۱۱- روند تغییرات مساحت زیربنا در پروانه‌های احداث ساختمانی در شهر تهران و کل کشور از بهار ۱۳۹۲ تا بهار ۱۳۹۶



نمودار ۱۲- روند تغییرات مساحت زمین در پروانه‌های احداث ساختمانی در شهر تهران و کل کشور از بهار ۱۳۹۲ تا بهار ۱۳۹۶





# جدول‌های آماری

مرکز آمار ایران

۱- تعداد پروانه‌های ساختمانی برحسب نوع پروانه، بخش متقاضی و استان: بهار ۱۳۹۶

پروانه افزایش بنا				پروانه احداث ساختمان				کل	استان (نقاط شهری)
دولتی	تعاونی	خصوصی	جمع	دولتی	تعاونی	خصوصی	جمع		
۱۴	۵	۲۱۶۶	۲۱۸۵	۲۹۶	۱۰۷	۲۹۴۸۱	۲۹۸۸۴	۳۲۰۶۹	کل کشور.....
۱۴	۵	۲۱۵۸	۲۱۷۷	۲۶۱	۱۰۷	۲۷۲۴۳	۲۷۶۱۱	۲۹۷۸۸	کل کشور (بجز شهر تهران) ..
۰	۱	۲۷	۲۸	۳	۱	۱۳۶۲	۱۳۶۶	۱۳۹۴	آذربایجان شرقی .....
۱	۰	۶۵	۶۶	۷	۶	۱۱۷۷	۱۱۹۰	۱۲۵۶	آذربایجان غربی .....
۰	۰	۵۷	۵۷	۰	۰	۴۲۲	۴۲۲	۴۷۹	اردبیل .....
۳	۱	۱۱۸	۱۲۲	۱۲	۶	۳۳۱۲	۳۳۳۰	۳۴۵۲	اصفهان .....
۰	۰	۱۱	۱۱	۱	۱	۳۴۱	۳۴۳	۳۵۴	البرز .....
۰	۰	۱۰	۱۰	۱	۳	۳۰۳	۳۰۷	۳۱۷	ایلام .....
۰	۰	۵۹	۵۹	۲	۱	۷۳۱	۷۳۴	۷۹۳	بوشهر .....
۰	۰	۹۸	۹۸	۴۰	۱	۳۵۳۸	۳۵۷۹	۳۶۷۷	تهران .....
۰	۰	۹۰	۹۰	۵	۱	۱۳۰۰	۱۳۰۶	۱۳۹۶	تهران (بجز شهر تهران) .....
۰	۰	۸	۸	۳۵	۰	۲۲۳۸	۲۲۷۳	۲۲۸۱	شهر تهران .....
۱	۰	۱۲	۱۳	۳۳	۲	۴۶۲	۴۹۷	۵۱۰	چهارمحال و بختیاری .....
۰	۰	۴۵	۴۵	۶	۴	۳۷۰	۳۸۰	۴۲۵	خراسان جنوبی .....
۲	۱	۳۲۶	۳۲۹	۲۴	۸	۱۹۶۴	۱۹۹۶	۲۳۲۵	خراسان رضوی .....
۰	۰	۳۱	۳۱	۶	۱	۵۲۴	۵۳۱	۵۶۲	خراسان شمالی .....
۱	۰	۳۶۷	۳۶۸	۵	۲۲	۱۶۹۱	۱۷۱۸	۲۰۸۶	خوزستان .....
۰	۱	۳۸	۳۹	۱۱	۰	۶۹۵	۷۰۶	۷۴۵	زنجان .....
۰	۰	۱۵	۱۵	۳	۲	۲۶۱	۲۶۶	۲۸۱	سمنان .....
۰	۰	۲۳	۲۳	۱	۰	۴۹۳	۴۹۴	۵۱۷	سیستان و بلوچستان .....
۰	۰	۱۲۶	۱۲۶	۱۰	۱	۱۸۴۹	۱۸۶۰	۱۹۸۶	فارس .....
۰	۰	۹	۹	۲	۰	۵۱۷	۵۱۹	۵۲۸	قزوین .....
۰	۰	۴	۴	۶	۳	۷۱۳	۷۲۲	۷۲۶	قم .....
۰	۰	۹۱	۹۱	۲	۰	۸۰۹	۸۱۱	۹۰۲	کردستان .....
۱	۱	۲۵۱	۲۵۳	۹۸	۲۸	۱۹۰۰	۲۰۲۶	۲۲۷۹	کرمان .....
۱	۰	۴۲	۴۳	۳	۱	۵۳۵	۵۳۹	۵۸۲	کرمانشاه .....
۰	۰	۱۲	۱۲	۰	۳	۳۵۶	۳۵۹	۳۷۱	کهگیلویه و بویراحمد .....
۲	۰	۱۳۲	۱۳۴	۳	۰	۳۳۱	۳۳۴	۴۶۸	گلستان .....
۰	۰	۳۱	۳۱	۲	۱	۱۰۸۳	۱۰۸۶	۱۱۱۷	گیلان .....
۰	۰	۵۴	۵۴	۰	۰	۵۹۱	۵۹۱	۶۴۵	لرستان .....
۰	۰	۶۳	۶۳	۳	۳	۱۴۶۴	۱۴۷۰	۱۵۳۳	مازندران .....
۱	۰	۱۳	۱۴	۵	۱	۵۱۴	۵۲۰	۵۳۴	مرکزی .....
۱	۰	۲۲	۲۳	۲	۳	۳۷۶	۳۸۱	۴۰۴	هرمزگان .....
۰	۰	۱۱	۱۱	۳	۰	۴۳۵	۴۳۸	۴۴۹	همدان .....
۰	۰	۳	۳	۲	۵	۳۶۲	۳۶۹	۳۷۲	یزد .....

## ۲- مساحت زیربنای تعیین شده در پروانه‌های ساختمانی برحسب نوع پروانه، بخش متقاضی و استان: بهار ۱۳۹۶ (مترمربع)

پروانه افزایش بنا				پروانه احداث ساختمان				کل	استان (نقاط شهری)
دولتی	تعاونی	خصوصی	جمع	دولتی	تعاونی	خصوصی	جمع		
۵۱۱۲۸	۲۲۲۳	۵۹۳۸۳۹	۶۴۷۱۹۰	۳۴۰۴۳۶	۸۳۶۵۹	۱۴۱۲۹۱۶۹	۱۴۵۵۳۲۶۶	۱۵۲۰۰۴۵۴	کل کشور.....
۵۱۱۲۸	۲۲۲۳	۵۶۰۹۰۱	۶۱۴۲۵۲	۲۷۵۵۸۱	۸۳۶۵۹	۱۱۵۲۱۱۰۵	۱۱۸۸۰۳۴۵	۱۲۴۹۴۵۹۷	کل کشور (بجز شهر تهران)
.	۷۵۱	۲۲۹۷۵	۲۳۷۲۶	۱۸۱۴	۳۷۱	۸۴۰۳۸۰	۸۴۲۵۶۵	۸۶۶۲۹۱	آذربایجان شرقی.....
۱۲۳	.	۱۰۸۸۵	۱۱۰۰۸	۸۹۷۲	۸۶۸۶	۳۶۶۸۴۳	۳۸۴۵۰۱	۳۹۵۵۰۹	آذربایجان غربی.....
.	.	۱۱۳۵۹	۱۱۳۵۹	.	.	۲۱۱۵۷۰	۲۱۱۵۷۰	۲۲۲۹۲۹	اردبیل.....
۳۳۰۰	۵۶۰	۳۱۱۸۵	۳۵۰۴۵	۵۰۶۹۲	۲۱۱۸۹	۱۴۱۹۵۱۶	۱۴۹۱۳۹۷	۱۵۲۶۴۴۲	اصفهان.....
.	.	۶۵۲۶	۶۵۲۶	۸۸۳	۴۲۸	۳۵۳۰۵۷	۳۵۴۳۶۸	۳۶۰۸۹۴	البرز.....
.	.	۱۱۱۷	۱۱۱۷	۸۹۸	۷۲۷	۱۰۸۶۹۵	۱۱۰۳۲۰	۱۱۱۴۳۷	ایلام.....
.	.	۱۶۶۷۵	۱۶۶۷۵	۷۲۲	۲۱۸	۲۳۷۲۱۶	۲۳۸۱۵۶	۲۵۴۸۳۱	بوشهر.....
.	.	۹۵۵۹۱	۹۵۵۹۱	۶۸۷۸۶	۱۰۰۳	۳۴۲۰۱۲۹	۳۴۸۹۹۱۸	۳۵۸۵۵۰۹	تهران.....
.	.	۶۲۶۵۳	۶۲۶۵۳	۳۹۳۱	۱۰۰۳	۸۱۲۰۶۵	۸۱۶۹۹۹	۸۷۹۶۵۲	تهران (بجز شهر تهران)....
.	.	۳۲۹۳۸	۳۲۹۳۸	۶۴۸۵۵	.	۲۶۰۸۰۶۴	۲۶۷۲۹۱۹	۲۷۰۵۸۵۷	شهر تهران.....
۶۵	.	۱۶۴۰	۱۷۰۵	۱۲۴۱۲	۱۳۵۴	۲۶۷۳۷۷	۲۸۱۱۴۳	۲۸۲۸۴۸	چهارمحال و بختیاری.....
.	.	۷۷۷۵	۷۷۷۵	۱۸۳۲	۶۴۸	۸۴۵۶۱	۸۷۰۴۱	۹۴۸۱۶	خراسان جنوبی.....
۳۲۷	۳۰	۵۸۰۶۵	۵۸۴۲۲	۹۶۲۳۲	۲۳۳۷	۹۸۱۷۱۲	۱۰۸۰۲۸۱	۱۱۳۸۷۰۳	خراسان رضوی.....
.	.	۸۱۲۳	۸۱۲۳	۵۹۱۱	۴۸۷۸	۱۶۶۶۰۱	۱۷۷۳۹۰	۱۸۵۵۱۳	خراسان شمالی.....
۱۸۸۲۷	.	۱۱۳۰۶۰	۱۳۱۸۸۷	۳۶۰۰	۶۴۵۰	۶۰۰۳۸۲	۶۱۰۴۳۲	۷۴۲۳۱۹	خوزستان.....
.	۵۸۳	۴۷۳۵	۵۳۱۸	۷۰۱۷	.	۲۲۵۱۵۰	۲۳۲۱۶۷	۲۳۷۴۸۵	زنجان.....
.	.	۲۸۴۳	۲۸۴۳	۳۷۲۱	۶۲۵	۱۲۰۹۱۰	۱۲۵۲۵۶	۱۲۸۰۹۹	سمنان.....
.	.	۴۷۴۹	۴۷۴۹	۲۹۵۱	.	۱۵۸۲۵۹	۱۶۱۲۱۰	۱۶۵۹۵۹	سیستان و بلوچستان.....
.	.	۲۰۶۴۷	۲۰۶۴۷	۱۱۲۴۲	۱۳۵	۶۹۱۰۱۰	۷۰۲۳۸۷	۷۲۳۰۳۴	فارس.....
.	.	۱۷۵۱	۱۷۵۱	۳۱۸	.	۲۵۶۱۷۰	۲۵۶۴۸۸	۲۵۸۲۳۹	قزوین.....
.	.	۹۰۹	۹۰۹	۳۲۱۸۳	۲۲۹۷۲	۳۲۹۸۱۷	۳۸۴۹۷۲	۳۸۵۸۸۱	قم.....
.	.	۱۵۰۳۲	۱۵۰۳۲	۲۴۲۰	.	۳۱۹۲۱۰	۳۲۱۶۳۰	۳۳۶۶۶۲	کردستان.....
۱۵۸	۲۹۹	۵۷۲۲۷	۵۷۶۸۴	۱۱۹۲۷	۴۴۸۹	۳۸۰۳۳۵	۳۹۶۷۵۱	۴۵۴۴۳۵	کرمان.....
۱۲۲۴	.	۴۸۵۰	۶۰۷۴	۱۴۹۱	۴۳۲	۱۷۶۲۴۴	۱۷۸۱۶۷	۱۸۴۲۴۱	کرمانشاه.....
.	.	۱۶۱۱	۱۶۱۱	.	۱۸۱۰	۸۶۹۸۲	۸۸۷۹۲	۹۰۴۰۳	کهگیلویه و بویراحمد.....
۲۶۳۴۹	.	۵۰۲۳۲	۷۶۵۸۱	۴۰۰۱	.	۱۲۵۶۰۷	۱۲۹۶۰۸	۲۰۶۱۸۹	گلستان.....
.	.	۴۷۴۵	۴۷۴۵	۳۱۹۹	۱۱۲	۴۵۴۱۷۹	۴۵۷۴۹۰	۴۶۲۲۳۵	گیلان.....
.	.	۱۴۷۸۷	۱۴۷۸۷	.	.	۲۰۵۳۹۳	۲۰۵۳۹۳	۲۲۰۱۸۰	لرستان.....
.	.	۱۵۲۵۵	۱۵۲۵۵	۹۶۱	۱۱۴۰	۸۲۱۱۴۳	۸۲۳۲۴۴	۸۲۸۴۹۹	مازندران.....
۸۸	.	۲۹۸۵	۳۰۷۳	۱۶۵۰	۱۵۸۰	۲۳۵۸۸۲	۲۳۹۱۱۲	۲۴۲۱۸۵	مرکزی.....
۶۶۷	.	۵۰۷۷	۵۷۴۴	۱۳۲۷	۸۶۷	۱۷۲۴۱۳	۱۷۴۶۰۷	۱۸۰۳۵۱	هرمزگان.....
.	.	۱۱۴۷	۱۱۴۷	۳۰۱۶	.	۲۲۳۸۹۱	۲۲۶۹۰۷	۲۲۸۰۵۴	همدان.....
.	.	۲۸۱	۲۸۱	۲۵۸	۱۲۰۸	۸۸۵۳۵	۹۰۰۰۱	۹۰۲۸۲	یزد.....

۳- تعداد واحد مسکونی تعیین شده در پروانه‌های ساختمانی برحسب نوع پروانه، بخش متقاضی و استان: بهار ۱۳۹۶

پروانه افزایش بنا				پروانه احداث ساختمان				کل	استان (نقاط شهری)
دولتی	تعاونی	خصوصی	جمع	دولتی	تعاونی	خصوصی	جمع		
۱۱	۹	۲۹۴۲	۲۹۶۲	۱۷۲	۳۷۰	۷۱۴۴۶	۷۹۶۸۸	۸۲۶۵۰	کل کشور.....
۱۱	۹	۲۹۲۹	۲۹۴۹	۶۶۱	۳۷۰	۶۳۷۲۱	۶۴۷۵۲	۶۷۷۰۱	کل کشور (بجز شهر تهران) ...
.	.	۱۲۵	۱۲۵	۲	.	۴۱۳۲	۴۱۳۴	۴۲۵۹	آذربایجان شرقی .....
.	.	۷۶	۷۶	۵	۶۷	۲۰۱۳	۲۰۸۵	۲۱۶۱	آذربایجان غربی .....
.	.	۶۵	۶۵	.	.	۱۳۵۹	۱۳۵۹	۱۴۲۴	اردبیل .....
.	۶	۱۲۳	۱۲۹	۳	۲۷	۸۰۸۲	۸۱۱۳	۸۲۴۲	اصفهان .....
.	.	۳۴	۳۴	۵	.	۱۷۷۶	۱۷۸۱	۱۸۱۵	البرز .....
.	.	۱۲	۱۲	.	۴	۵۹۵	۵۹۹	۶۱۱	ایلام .....
.	.	۱۰۹	۱۰۹	۳	۱	۱۳۴۵	۱۳۴۹	۱۴۵۸	بوشهر .....
.	.	۱۴۱	۱۴۱	۲۱۴	.	۱۸۳۴۲	۱۸۵۵۶	۱۸۶۹۷	تهران .....
.	.	۱۲۸	۱۲۸	۳	.	۳۶۱۷	۳۶۲۰	۳۷۴۸	تهران (بجز شهر تهران) .....
.	.	۱۳	۱۳	۲۱۱	.	۱۴۷۲۵	۱۴۹۳۶	۱۴۹۴۹	شهر تهران .....
.	.	۱۴	۱۴	۵۶	۸	۸۵۴	۹۱۸	۹۳۲	چهارمحال و بختیاری .....
.	.	۲۵	۲۵	۵	۸	۴۸۲	۴۹۵	۵۲۰	خراسان جنوبی .....
.	۱	۲۶۸	۲۶۹	۳۸۳	۷	۵۱۷۴	۵۵۶۴	۵۸۳۳	خراسان رضوی .....
.	.	۳۶	۳۶	۴	۴۰	۹۱۷	۹۶۱	۹۹۷	خراسان شمالی .....
۱	.	۵۶۷	۵۶۸	۱۷	۴۸	۳۷۰۴	۳۷۶۹	۴۳۳۷	خوزستان .....
.	.	۳۴	۳۴	۵۶	.	۱۲۵۶	۱۳۱۲	۱۳۴۶	زنجان .....
.	.	۱۵	۱۵	.	.	۵۹۲	۵۹۲	۶۰۷	سمنان .....
.	.	۲۳	۲۳	.	.	۷۹۷	۷۹۷	۸۲۰	سیستان و بلوچستان .....
.	.	۱۳۰	۱۳۰	۷	۱	۳۶۸۹	۳۶۹۷	۳۸۲۷	فارس .....
.	.	۵	۵	۱	.	۱۳۱۸	۱۳۱۹	۱۳۲۴	قزوین .....
.	.	۴	۴	۱۱	۱۰۹	۱۷۵۰	۱۸۷۰	۱۸۷۴	قم .....
.	.	۷۹	۷۹	۱	.	۱۶۰۹	۱۶۱۰	۱۶۸۹	کردستان .....
۱	۲	۳۶۱	۳۶۴	۹۲	۲۸	۲۵۸۷	۲۷۰۷	۳۰۷۱	کرمان .....
۸	.	۴۹	۵۷	.	۳	۱۱۶۱	۱۱۶۴	۱۲۲۱	کرمانشاه .....
.	.	۲۱	۲۱	.	۴	۵۰۷	۵۱۱	۵۳۲	کهگیلویه و بویراحمد .....
.	.	۳۶۱	۳۶۱	.	.	۸۲۶	۸۲۶	۱۱۸۷	گلستان .....
.	.	۳۳	۳۳	.	.	۴۰۵۵	۴۰۵۵	۴۰۸۸	گیلان .....
.	.	۹۴	۹۴	.	.	۱۱۷۹	۱۱۷۹	۱۲۷۳	لرستان .....
.	.	۸۴	۸۴	۲	۴	۴۲۷۷	۴۲۸۳	۴۳۶۷	مازندران .....
۱	.	۱۹	۲۰	۴	۱	۱۳۲۴	۱۳۲۹	۱۳۴۹	مرکزی .....
.	.	۲۱	۲۱	.	۴	۹۱۵	۹۱۹	۹۴۰	هرمزگان .....
.	.	۱۲	۱۲	.	.	۱۴۵۳	۱۴۵۳	۱۴۶۵	همدان .....
.	.	۲	۲	۱	۶	۳۷۵	۳۸۲	۳۸۴	یزد .....

۴- تعداد پروانه و مساحت زمین در پروانه‌های احداث ساختمان برحسب وضع زمین و استان: بهار ۱۳۹۶

ساختمان تخریبی		باغ یا مزرعه		زمین بایر		مساحت کل زمین (مترمربع)	تعداد کل پروانه	استان (نقاط شهری)
مساحت (مترمربع)	تعداد پروانه	مساحت (مترمربع)	تعداد پروانه	مساحت (مترمربع)	تعداد پروانه			
۲۲۴۶۵۸۸	۷۳۵۱	...	...	...	...	۹۵۳۷۰۵۰	۲۹۸۸۴	کل کشور.....
۱۷۲۳۴۲۷	۵۱۷۵	۲۹۹۹۹۰	۲۸۳	۶۹۲۲۶۷۸	۲۲۱۵۳	۸۹۴۶۰۹۵	۲۷۶۱۱	کل کشور (بجز شهر تهران)...
۱۲۱۶۷۳	۵۴۳	۷۲۶	۲	۲۲۴۸۸۴	۸۲۱	۳۴۷۲۸۳	۱۳۶۶	آذربایجان شرقی .....
۴۶۷۲۷	۲۱۵	۱۰۶۹۵	۳	۳۳۹۹۸۶	۹۷۲	۳۹۷۴۰۸	۱۱۹۰	آذربایجان غربی .....
۱۲۱۸۶	۵۶	۱۹۱	۱	۱۰۰۱۶۴	۳۶۵	۱۱۲۵۴۱	۴۲۲	اردبیل .....
۱۰۳۶۹۱	۴۴۸	۱۵۵۱۵	۱۸	۷۹۷۳۲۳	۲۸۶۴	۹۱۶۵۲۹	۳۳۳۰	اصفهان .....
۱۴۴۱۸۳	۲۵۲	.	.	۲۴۴۴۹	۹۱	۱۶۸۶۳۲	۳۴۳	البرز .....
۲۷۹۳	۱۲	.	.	۶۱۴۶۱	۲۹۵	۶۴۲۵۴	۳۰۷	ایلام .....
۴۴۷۳۳	۱۳۷	۲۰۱	۱	۱۷۰۰۲۸	۵۹۶	۲۱۴۹۶۲	۷۳۴	بوشهر .....
۸۷۴۳۵۷	۲۴۶۷	...	...	...	...	۱۴۵۳۸۶۲	۳۵۷۹	تهران .....
۳۵۱۱۹۶	۲۹۱	۴۷۳۴۴	۳۳	۴۶۴۳۶۷	۹۸۲	۸۶۲۹۰۷	۱۳۰۶	تهران (بجز شهر تهران).....
۵۲۳۱۶۱	۲۱۷۶	...	...	...	...	۵۹۰۹۵۵	۲۲۷۳	شهر تهران .....
۴۰۲۶۳	۳۸	.	.	۲۵۶۸۹۴	۴۵۹	۲۹۷۱۵۷	۴۹۷	چهارمحال و بختیاری .....
۱۱۹۶۱	۴۷	.	.	۷۴۴۵۱	۳۳۳	۸۶۴۱۲	۳۸۰	خراسان جنوبی .....
۱۹۴۲۷۶	۵۶۴	۲۷۹۱	۵	۴۸۹۹۴۷	۱۴۲۷	۶۸۷۰۱۴	۱۹۹۶	خراسان رضوی .....
۹۰۴۸	۳۷	.	.	۱۱۰۵۵۴	۴۹۴	۱۱۹۶۰۲	۵۳۱	خراسان شمالی .....
۱۲۲۱۱۴	۵۴۱	۹۱۴	۴	۲۹۵۲۷۵	۱۱۷۳	۴۱۸۳۰۳	۱۷۱۸	خوزستان .....
۳۴۵۸	۱۶	۴۴۵۱	۲	۱۴۶۲۹۵	۶۸۸	۱۵۴۲۰۴	۷۰۶	زنجان .....
۱۰۵۶۲	۳۱	۶۸۳۰	۴	۶۵۰۴۳	۲۳۱	۸۲۴۳۵	۲۶۶	سمنان .....
۲۰۷۸۱	۳۲	۷۷۱	۲	۲۰۵۷۰۹	۴۶۰	۲۲۷۲۶۱	۴۹۴	سیستان و بلوچستان .....
۸۱۱۸۰	۲۴۹	۱۰۹۹۴	۱۴	۴۷۳۲۰۶	۱۵۹۷	۵۶۵۳۸۰	۱۸۶۰	فارس .....
۲۹۹۲۰	۱۳۵	۵۳۷۲۷	۲۰	۲۴۰۳۸۱	۳۶۴	۳۲۴۰۲۸	۵۱۹	قزوین .....
۲۴۱۲۴	۱۱۱	۳۱۳۸	۳	۱۶۸۱۷۷	۶۰۸	۱۹۵۴۳۹	۷۲۲	قم .....
۳۹۲۶۲	۲۴۳	۲۰۰۰	۱	۱۱۸۷۴۴	۵۶۷	۱۶۰۰۰۶	۸۱۱	کردستان .....
۲۵۵۲۳	۹۶	۵۷۲۵	۱۷	۵۳۸۲۴۵	۱۹۱۳	۵۶۹۴۹۳	۲۰۲۶	کرمان .....
۳۸۳۰۱	۲۰۳	.	.	۵۷۲۰۱	۳۳۶	۹۵۵۰۲	۵۳۹	کرمانشاه .....
۱۴۹۳۷	۵۶	۸۶۷	۲	۷۱۲۰۳	۳۰۱	۸۷۰۰۷	۳۵۹	کهگیلویه و بویراحمد .....
۱۱۹۰۰	۲۹	۴۲۸۷۱	۴	۹۸۱۳۶	۳۰۱	۱۵۲۹۰۷	۳۳۴	گلستان .....
۵۱۱۶۹	۱۹۰	۵۴۶۴۷	۹۳	۲۵۲۰۶۹	۸۰۳	۳۵۷۸۸۵	۱۰۸۶	گیلان .....
۱۳۶۷۸	۵۹	۵۶۲۹	۸	۱۲۴۱۶۰	۵۲۴	۱۴۳۴۶۷	۵۹۱	لرستان .....
۵۶۴۱۶	۱۵۰	۱۹۰۳۰	۳۶	۴۹۶۶۹۸	۱۲۸۴	۵۷۲۱۴۴	۱۴۷۰	مازندران .....
۴۱۱۳۳	۱۸۲	۶۸۸	۱	۱۷۰۶۰۷	۳۳۷	۲۱۲۴۲۸	۵۲۰	مرکزی .....
۳۱۴۶	۱۰	.	.	۱۳۸۶۵۵	۳۷۱	۱۴۱۸۰۱	۳۸۱	هرمزگان .....
۴۰۸۵۳	۱۶۵	۴۹۷۷	۳	۶۵۱۴۰	۲۷۰	۱۱۰۹۷۰	۴۳۸	همدان .....
۱۲۲۴۰	۳۷	۵۲۶۸	۶	۸۳۲۲۶	۳۲۶	۱۰۰۷۳۴	۳۶۹	یزد .....



۵- تعداد پروانه‌های احداث ساختمان برحسب تعداد طبقات ساختمان و استان: بهار ۱۳۹۶

استان (نقاط شهری)	جمع	۱ طبقه	۲ طبقه	۳ طبقه	۴ طبقه	۵ طبقه و بیش‌تر
کل کشور.....	۲۹۸۸۴	۸۱۳۷	۷۲۷۵	۴۷۸۹	۳۲۰۹	۶۴۷۴
کل کشور (بجز شهر تهران)....	۲۷۶۱۱	۸۱۲۵	۷۲۶۰	۴۷۵۳	۳۰۷۲	۴۴۰۱
آذربایجان شرقی .....	۱۳۶۶	۲۰۴	۳۰۹	۲۶۳	۱۶۱	۴۲۹
آذربایجان غربی .....	۱۱۹۰	۱۹۲	۵۰۶	۲۹۷	۱۰۷	۸۸
اردبیل .....	۴۲۲	۸۶	۸۷	۸۵	۴۶	۱۱۸
اصفهان .....	۳۳۳۰	۶۵۴	۱۱۶۸	۷۵۹	۳۴۷	۴۰۲
البرز .....	۳۴۳	۱۰	۴۹	۳۲	۲۷	۲۲۵
ایلام .....	۳۰۷	۱۰۱	۷۰	۶۸	۲۷	۴۱
بوشهر .....	۷۳۴	۳۲۳	۲۰۵	۹۳	۷۷	۳۶
تهران .....	۳۵۷۹	۸۹	۱۵۴	۳۸۸	۵۱۸	۲۴۳۰
تهران (بجز شهر تهران).....	۱۳۰۶	۷۷	۱۳۹	۳۵۲	۳۸۱	۳۵۷
شهر تهران .....	۲۲۷۳	۱۲	۱۵	۳۶	۱۳۷	۲۰۷۳
چهارمحال و بختیاری .....	۴۹۷	۹۴	۲۰۴	۶۹	۶۵	۶۵
خراسان جنوبی .....	۳۸۰	۲۱۴	۹۸	۲۹	۱۹	۲۰
خراسان رضوی .....	۱۹۹۶	۵۵۶	۴۰۰	۱۹۰	۲۵۳	۵۹۷
خراسان شمالی .....	۵۳۱	۱۵۸	۱۶۱	۱۰۵	۷۰	۳۷
خوزستان .....	۱۷۱۸	۷۷۰	۵۴۵	۱۳۷	۸۷	۱۷۹
زنجان .....	۷۰۶	۱۵۱	۲۰۶	۲۱۷	۷۳	۵۹
سمنان .....	۲۶۶	۷۳	۵۲	۶۱	۳۲	۴۷
سیستان و بلوچستان .....	۴۹۴	۲۸۱	۱۰۳	۶۶	۲۱	۲۳
فارس .....	۱۸۶۰	۸۴۴	۳۹۰	۲۷۶	۸۳	۲۶۷
قزوین .....	۵۱۹	۱۳۴	۶۰	۶۲	۱۰۵	۱۵۸
قم .....	۷۲۲	۱۱۲	۲۸۴	۱۲۰	۱۱۷	۸۹
کردستان .....	۸۱۱	۱۰۲	۲۴۴	۲۴۴	۱۰۹	۱۱۲
کرمان .....	۲۰۲۶	۱۵۳۳	۳۳۲	۷۰	۲۳	۶۸
کرمانشاه .....	۵۳۹	۸۹	۱۳۴	۱۴۷	۱۰۳	۶۶
کهگیلویه و بویراحمد .....	۳۵۹	۱۸۷	۷۷	۶۲	۱۷	۱۶
گلستان .....	۳۳۴	۸۴	۸۴	۱۰۰	۲۷	۳۹
گیلان .....	۱۰۸۶	۲۳۷	۳۴۲	۱۲۹	۱۷۵	۲۰۳
لرستان .....	۵۹۱	۱۵۰	۱۹۳	۱۱۷	۷۷	۵۴
مازندران .....	۱۴۷۰	۱۳۶	۴۱۲	۳۲۸	۳۱۵	۲۷۹
مرکزی .....	۵۲۰	۱۱۰	۱۲۵	۱۰۱	۴۹	۱۳۵
هرمزگان .....	۳۸۱	۲۰۱	۷۷	۱۷	۲۴	۶۲
همدان .....	۴۳۸	۸۰	۹۱	۹۰	۵۰	۱۲۷
یزد .....	۳۶۹	۱۸۲	۱۱۲	۶۷	۵	۳

۶- تعداد پروانه‌های احداث ساختمان برحسب نوع اسکلت و مصالح عمده‌ی به‌کار رفته در ساختمان و استان: بهار ۱۳۹۶

استان (نقاط شهری)	کل	فلزی	بتون‌آرمه	سایر			
				جمع	آجر و آهن	آجر و چوب	بلوک سیمانی
کل کشور	۲۹۸۸۴	۵۸۱۷۷	۱۹۰۷۱	۴۹۳۶	۴۴۹۰	۲۶	۴۲۰
کل کشور (بجز شهر تهران) ...	۲۷۶۱۱	۵۲۴۳	۱۷۴۳۲	۴۹۳۶	۴۴۹۰	۲۶	۴۲۰
آذربایجان شرقی	۱۳۶۶	۳۴	۱۳۱۱	۲۱	۲۱	.	.
آذربایجان غربی	۱۱۹۰	۱۸۷	۸۶۴	۱۳۹	۱۳۹	.	.
اردبیل	۴۲۲	۸۲	۳۲۵	۱۵	۱۵	.	.
اصفهان	۳۳۳۰	۲۳۴	۲۹۵۹	۱۳۷	۱۲۷	.	۱۰
البرز	۳۴۳	۲۱	۳۲۲	.	.	.	.
ایلام	۳۰۷	۵	۱۷۷	۱۲۵	۱۲۵	.	.
بوشهر	۷۳۴	۳	۴۱۴	۳۱۷	۱۲۸	.	۱۸۹
تهران	۳۵۷۹	۹۷۰	۲۶۰۷	۲	۱	.	۱
تهران (بجز شهر تهران)	۱۳۰۶	۳۳۶	۹۶۸	۲	۱	.	۱
شهر تهران	۲۲۷۳	۶۳۴	۱۶۳۹	.	.	.	.
چهارمحال و بختیاری	۴۹۷	۲	۴۱۳	۸۲	۸۲	.	.
خراسان جنوبی	۳۸۰	۳۳۶	۳۹	۵	۵	.	.
خراسان رضوی	۱۹۹۶	۱۸۶۴	۱۰۳	۲۹	۲۸	.	۱
خراسان شمالی	۵۳۱	۵۳	۴۶۹	۹	۹	.	.
خوزستان	۱۷۱۸	۹۸	۶۲۰	۱۰۰۰	۹۷۲	۵	۲۳
زنجان	۷۰۶	۴۹	۵۷۶	۸۱	۸۱	.	.
سمنان	۲۶۶	۹	۲۴۸	۹	۹	.	.
سیستان و بلوچستان	۴۹۴	۷۵	۱۷۶	۲۴۳	۲۴۳	.	.
فارس	۱۸۶۰	۹۴	۵۵۹	۱۲۰۷	۱۱۸۳	۱	۲۳
قزوین	۵۱۹	۸۳	۴۳۶	.	.	.	.
قم	۷۲۲	۲۰۰	۵۰۲	۲۰	۲۰	.	.
کردستان	۸۱۱	۵۱	۶۵۵	۱۰۵	۱۰۰	۵	.
کرمان	۲۰۲۶	۳۰۰	۹۶۵	۷۶۱	۷۴۵	۱۳	۳
کرمانشاه	۵۳۹	۲۱۳	۲۷۲	۵۴	۵۲	۲	.
کهگیلویه و بویراحمد	۳۵۹	۵۲	۱۴۲	۱۶۵	۵۷	.	۱۰۸
گلستان	۳۳۴	۶	۳۲۴	۴	۳	.	۱
گیلان	۱۰۸۶	۲۷	۱۰۵۵	۴	.	.	۴
لرستان	۵۹۱	۴۶۳	۱۲۵	۳	۲	.	۱
مازندران	۱۴۷۰	۱۹	۱۴۴۹	۲	۲	.	.
مرکزی	۵۲۰	۱۶۶	۳۵۳	۱	۱	.	.
هرمزگان	۳۸۱	.	۲۸۶	۹۵	۳۹	.	۵۶
همدان	۴۳۸	۱۶۵	۲۴۲	۳۱	۳۱	.	.
یزد	۳۶۹	۱۶	۸۳	۲۷۰	۲۷۰	.	.

۷- تعداد پروانه‌های احداث ساختمان برحسب مورد استفاده‌ی ساختمان و استان: بهار ۱۳۹۶

استان (نقاط شهری)	جمع	مسکونی	مسکونی و کارگاه توام	بازرگانی	صنعتی	آموزشی	بهداشتی یا درمانی	سایر
کل کشور.....	۲۹۸۸۴	۲۴۹۵۶	۲۳۶۲	۱۹۹۱	۲۹۰	۳۲	۴۷	۲۰۶
کل کشور (بجز شهر تهران)...	۲۷۶۱۱	۲۲۹۱۵	۲۱۹۰	۱۹۴۴	۲۸۴	۳۲	۴۶	۲۰۰
آذربایجان شرقی.....	۱۳۶۶	۱۰۷۲	۱۵۴	۱۲۴	۱۲	۰	۲	۲
آذربایجان غربی.....	۱۱۹۰	۹۶۰	۱۵۵	۵۹	۲	۰	۲	۱۲
اردبیل.....	۴۲۲	۳۱۰	۷۱	۳۶	۰	۰	۰	۵
اصفهان.....	۳۳۳۰	۲۷۰۹	۱۵۰	۳۶۷	۷۶	۸	۱	۱۹
البرز.....	۳۴۳	۳۲۴	۱۲	۴	۱	۰	۰	۲
ایلام.....	۳۰۷	۲۷۶	۱۷	۱۰	۰	۰	۰	۴
بوشهر.....	۷۳۴	۶۳۵	۵۷	۳۷	۳	۱	۰	۱
تهران.....	۳۵۷۹	۳۱۲۸	۲۷۳	۱۰۶	۵۲	۴	۴	۱۲
تهران (بجز شهر تهران).....	۱۳۰۶	۱۰۸۷	۱۰۱	۵۹	۴۶	۴	۳	۶
شهر تهران.....	۲۲۷۳	۲۰۴۱	۱۷۲	۴۷	۶	۰	۱	۶
چهارمحال و بختیاری.....	۴۹۷	۴۳۷	۱۹	۳۰	۳	۰	۱	۷
خراسان جنوبی.....	۳۸۰	۳۰۷	۱	۶۶	۲	۳	۰	۱
خراسان رضوی.....	۱۹۹۶	۱۶۵۵	۱۴۳	۱۴۹	۲۶	۱	۹	۱۳
خراسان شمالی.....	۵۳۱	۳۹۲	۷۷	۵۳	۱	۰	۱	۷
خوزستان.....	۱۷۱۸	۱۴۳۹	۱۲۲	۱۲۵	۲۰	۱	۰	۱۱
زنجان.....	۷۰۶	۵۸۹	۶۳	۴۱	۱۲	۱	۰	۰
سمنان.....	۲۶۶	۲۲۲	۱۰	۲۷	۱	۰	۴	۲
سیستان و بلوچستان.....	۴۹۴	۴۲۴	۳۵	۲۶	۲	۰	۰	۷
فارس.....	۱۸۶۰	۱۶۴۳	۱۰۳	۱۰۷	۳	۰	۳	۱
قزوین.....	۵۱۹	۴۱۱	۳۷	۲۵	۳	۰	۰	۴۳
قم.....	۷۲۲	۵۲۹	۱۰۹	۶۴	۱۸	۰	۲	۰
کردستان.....	۸۱۱	۶۶۲	۱۰۵	۱۷	۱۲	۲	۰	۱۳
کرمان.....	۲۰۲۶	۱۷۸۷	۱۰۰	۱۲۰	۹	۲	۸	۰
کرمانشاه.....	۵۳۹	۴۵۹	۴۱	۳۱	۳	۱	۱	۳
کهگیلویه و بویراحمد.....	۳۵۹	۳۰۹	۱۸	۳۱	۰	۰	۰	۱
گلستان.....	۳۳۴	۲۴۵	۴۴	۳۶	۰	۱	۰	۸
گیلان.....	۱۰۸۶	۹۰۶	۱۲۵	۵۲	۲	۰	۱	۰
لرستان.....	۵۹۱	۴۸۲	۵۷	۴۱	۲	۴	۰	۵
مازندران.....	۱۴۷۰	۱۲۶۵	۱۲۵	۵۹	۵	۲	۳	۱۱
مرکزی.....	۵۲۰	۴۰۲	۶۰	۳۷	۱۱	۱	۲	۷
هرمزگان.....	۳۸۱	۳۰۳	۳۱	۳۵	۲	۰	۱	۹
همدان.....	۴۳۸	۳۶۶	۴۵	۲۱	۵	۰	۱	۰
یزد.....	۳۶۹	۳۰۸	۳	۵۵	۲	۰	۱	۰

## ۸- مساحت زمین در پروانه‌های احداث ساختمان برحسب مورد استفاده‌ی ساختمان و استان: بهار ۱۳۹۶ (مترمربع)

استان (نقاط شهری)	جمع	مسکونی	مسکونی و کارگاه توام	بازرگانی	صنعتی	آموزشی	بهداشتی یا درمانی	سایر
کل کشور.....	۹۵۳۷۰۵۰	۶۶۶۹۶۳۵	۶۸۳۶۹۱	۸۰۵۸۶۰	۷۰۲۶۵۲	۱۱۶۹۱۶	۱۳۹۱۲۷	۶۱۹۱۶۹
کل کشور (بجز شهر تهران)...	۸۹۴۶۰۹۵	۶۱۷۹۹۳۶	۶۱۸۰۹۴	۷۸۱۸۷۶	۷۰۰۱۸۴	۱۱۶۹۱۶	۱۳۴۱۲۷	۴۱۴۹۶۲
آذربایجان شرقی .....	۳۴۷۲۸۳	۲۵۲۸۰۸	۳۸۳۸۲	۲۵۰۲۰	۲۴۸۴۲	.	۴۲۰۰	۲۰۳۱
آذربایجان غربی .....	۳۹۷۴۰۸	۱۹۰۶۶۷	۳۱۴۷۱	۱۳۲۰۱۳	۲۴۰۸	.	۲۳۰۸۱	۱۷۷۶۸
اردبیل .....	۱۱۲۵۴۱	۷۷۸۲۷	۱۵۹۲۵	۵۶۸۰	.	.	.	۱۳۱۰۹
اصفهان .....	۹۱۶۵۲۹	۶۱۹۳۶۰	۷۵۴۷۹	۱۰۵۴۱۵	۵۴۳۲۲	۳۱۶۹۰	۲۲۴	۳۰۰۳۹
البرز .....	۱۶۸۶۳۲	۱۳۰۳۴۳	۳۵۶۰	۳۴۷۸	۲۹۱۰۰	.	.	۲۱۵۱
ایلام .....	۶۴۲۵۴	۵۷۵۸۸	۴۲۶۸	۱۰۳۵	.	.	.	۱۳۶۳
بوشهر .....	۲۱۴۹۶۲	۱۸۲۶۷۵	۱۸۴۵۰	۱۱۱۲۸	۲۲۶۸	۱۴۰	.	۳۰۱
تهران .....	۱۴۵۳۸۶۲	۸۰۰۳۲۵	۸۶۹۴۱	۱۰۳۶۵۵	۳۹۰۲۹۴	۵۱۶۰۴	۶۷۶۰	۱۴۲۸۳
تهران (بجز شهر تهران) .....	۸۶۲۹۰۷	۳۱۰۶۲۶	۲۱۳۴۴	۷۹۶۷۱	۳۸۷۸۲۶	۵۱۶۰۴	۱۷۶۰	۱۰۰۷۶
شهر تهران .....	۵۹۰۹۵۵	۴۸۹۶۹۹	۶۵۵۹۷	۲۳۹۸۴	۲۴۶۸	.	۵۰۰۰	۴۲۰۷
چهارمحال و بختیاری .....	۲۹۷۱۵۷	۲۷۸۷۸۴	۳۶۱۵	۳۴۰۲	۴۱۰	.	.	۸۹۴۶
خراسان جنوبی .....	۸۶۴۱۲	۷۳۹۶۱	۳۷۹	۶۴۴۳	۱۰۸۷	۲۱۴۶	.	۲۳۹۶
خراسان رضوی .....	۶۸۷۰۱۴	۴۹۳۵۵۶	۴۱۸۱۳	۴۹۴۶۰	۳۴۱۳۳	۲۳۰	۳۸۹۱۲	۲۸۹۱۰
خراسان شمالی .....	۱۱۹۶۰۲	۸۳۲۹۴	۱۵۰۴۷	۸۰۱۱	۶۰	.	۳۶۱	۱۲۸۲۹
خوزستان .....	۴۱۸۳۰۳	۳۳۹۴۵۳	۳۱۹۹۴	۲۳۰۳۵	۱۲۶۰۸	۱۰۱	.	۱۱۱۱۲
زنجان .....	۱۵۴۲۰۴	۱۲۲۲۵۹	۱۲۲۵۱	۱۲۰۲۴	۵۴۷۶	۲۱۹۴	.	.
سمنان .....	۸۲۴۳۵	۵۸۶۳۳	۲۵۴۰	۵۷۲۱	۲۵۰	.	۱۲۹۸۴	۲۳۰۷
سیستان و بلوچستان .....	۲۲۷۲۶۱	۱۸۰۶۷۷	۹۶۰۹	۸۶۳۰	۷۱۱	.	.	۲۷۶۳۴
فارس .....	۵۶۵۳۸۰	۴۷۷۲۸۲	۳۲۴۷۷	۴۶۸۴۰	۲۷۹۵	.	۳۴۸۶	۲۵۰۰
قزوین .....	۳۲۴۰۲۸	۱۱۴۹۷۲	۷۵۷۳	۱۳۲۶۱	۷۵۲۱۷	.	.	۱۱۳۰۰۵
قم .....	۱۹۵۴۳۹	۱۱۰۵۹۹	۳۲۱۲۷	۲۲۲۱۵	۷۷۱۰	.	۲۲۷۷۸	.
کردستان .....	۱۶۰۰۰۶	۱۱۳۶۳۶	۱۹۹۳۱	۲۷۶۶	۲۹۲۶	۹۴۷۳	.	۱۱۲۷۴
کرمان .....	۵۶۹۴۹۳	۵۰۸۷۹۶	۲۳۶۸۸	۲۰۷۳۳	۵۵۲۲	۴۲۰	۱۰۳۳۴	.
کرمانشاه .....	۹۵۵۰۲	۷۹۱۳۰	۸۱۲۷	۴۴۷۵	۱۴۸	۱۹۳۶	۳۰۵	۱۳۸۱
کهگیلویه و بویراحمد .....	۸۷۰۰۷	۷۸۲۲۴	۳۸۸۱	۳۵۰۵	.	.	.	۱۳۹۷
گلستان .....	۱۵۲۹۰۷	۶۷۸۹۰	۱۳۷۶۵	۱۳۸۸۸	.	۴۰۸	.	۵۶۹۵۶
گیلان .....	۳۵۷۸۸۵	۲۸۲۱۰۰	۳۸۹۲۰	۳۰۷۰۲	۵۴۷۹	.	۶۸۴	.
لرستان .....	۱۴۳۴۶۷	۹۵۲۷۸	۱۳۲۷۹	۸۸۴۶	۵۴۷۰	۱۴۷۱۲	.	۵۸۸۲
مازندران .....	۵۷۲۱۴۴	۴۳۹۳۴۹	۶۶۶۰۲	۳۴۷۳۰	۱۵۸۸۶	۱۲۱۲	۲۴۹۱	۱۱۸۷۴
مرکزی .....	۲۱۲۴۲۸	۱۰۴۲۵۸	۱۵۳۸۴	۶۹۶۵۲	۱۵۶۰۰	۶۵۰	۲۲۴۲	۴۶۴۲
هرمزگان .....	۱۴۱۸۰۱	۹۱۷۷۹	۶۹۳۴	۷۱۳۴	۸۵	.	۷۹۰	۳۵۰۷۹
همدان .....	۱۱۰۹۷۰	۸۲۵۱۹	۸۹۸۱	۱۱۲۴۶	۱۰۹۸	.	۷۱۲۶	.
یزد .....	۱۰۰۷۳۴	۸۱۶۱۳	۲۸۸	۱۱۷۱۷	۶۷۴۷	.	۳۶۹	.

۹- مساحت زیربنا در پروانه‌های احداث ساختمان برحسب مورد استفاده‌ی ساختمان و استان: بهار ۱۳۹۶ (مترمربع)

استان (نقاط شهری)	جمع	مسکونی	مسکونی و کارگاه توام	بازرگانی	صنعتی	آموزشی	بهداشتی یا درمانی	سایر
کل کشور	۱۴۵۵۳۲۶۴	۱۱۲۹۸۹۷۶	۱۷۹۵۴۶۱	۹۰۲۲۴۳	۱۸۳۶۸۵	۴۵۷۷۱	۱۳۰۷۱۸	۱۹۶۴۱۰
کل کشور (بجز شهر تهران) ...	۱۱۸۸۰۳۴۵	۹۲۲۹۶۰۰	۱۳۸۹۹۰۸	۷۵۸۶۹۳	۱۷۸۷۹۵	۴۵۷۷۱	۹۹۱۸۷	۱۷۸۳۹۱
آذربایجان شرقی	۸۴۲۵۶۵	۶۷۳۷۴۳	۱۱۳۵۵۸	۳۷۲۷۹	۱۴۰۱۲	.	۲۷۸۴	۱۱۸۹
آذربایجان غربی	۳۸۴۵۰۱	۲۶۴۸۶۹	۷۱۶۵۶	۳۵۲۵۹	۱۹۷۰	.	۲۳۳۵	۸۴۱۲
اردبیل	۲۱۱۵۷۰	۱۶۶۱۷۰	۳۸۴۳۶	۵۲۱۵	.	.	.	۱۷۴۹
اصفهان	۱۴۹۱۳۹۷	۱۱۶۱۳۷۰	۱۲۰۴۱۵	۱۵۲۶۹۳	۲۷۶۳۳	۱۱۱۵۵	۴۷۱	۱۷۶۶۰
البرز	۳۵۴۳۶۸	۳۳۷۵۹۶	۱۱۸۷۸	۸۵۵	۳۲۱۱	.	.	۸۲۸
ایلام	۱۱۰۳۲۰	۹۱۲۸۷	۱۵۳۸۶	۱۷۶۴	.	.	.	۱۸۸۳
بوشهر	۲۳۸۱۵۶	۱۸۲۳۷۹	۴۰۵۴۴	۱۳۳۴۱	۷۴۷	۲۴۵	.	۹۰۰
تهران	۳۴۸۹۹۱۸	۲۶۲۲۲۴۴	۴۷۳۲۸۹	۲۶۳۲۸۶	۷۰۹۳۶	۴۸۱۱	۳۳۹۰۸	۲۱۴۴۴
تهران (بجز شهر تهران) .....	۸۱۶۹۹۹	۵۵۲۸۶۸	۶۷۷۳۶	۱۱۹۷۳۶	۶۶۰۴۶	۴۸۱۱	۲۳۷۷	۳۴۲۵
شهر تهران	۲۶۷۲۹۱۹	۲۰۶۹۳۷۶	۴۰۵۵۵۳	۱۴۳۵۵۰	۴۸۹۰	.	۳۱۵۳۱	۱۸۰۱۹
چهارمحال و بختیاری	۲۸۱۱۴۳	۲۶۱۶۰۲	۷۸۳۲	۴۴۵۸	۳۷۶	.	۹۰۰	۵۹۷۵
خراسان جنوبی	۸۷۰۴۱	۷۳۲۰۸	۱۷۶۵	۹۸۴۲	۵۵۹	۱۵۱۷	.	۱۵۰
خراسان رضوی	۱۰۸۰۲۸۱	۸۴۳۰۸۲	۹۱۹۲۷	۸۳۷۰۹	۱۱۰۶۴	۵۰	۳۳۱۸۸	۱۷۲۶۱
خراسان شمالی	۱۷۷۳۹۰	۱۲۸۵۶۱	۳۵۱۲۲	۶۷۴۰	۱۴۰	.	۱۵۰	۶۶۷۷
خوزستان	۶۱۰۴۳۲	۴۶۶۵۴۲	۸۴۸۸۰	۱۶۵۲۱	۶۷۵۵	۱۰۱	.	۳۵۶۳۳
زنجان	۲۳۲۱۶۷	۱۹۶۴۳۶	۱۹۴۲۱	۹۲۱۵	۴۲۸۱	۲۸۱۴	.	.
سمنان	۱۲۵۲۵۶	۹۹۸۱۵	۴۸۱۸	۱۲۷۳۶	۲۹۷	.	۴۰۱۷	۳۵۷۳
سیستان و بلوچستان	۱۶۱۲۱۰	۱۳۰۱۶۱	۲۰۰۲۵	۳۹۷۶	۱۱۰	.	.	۶۹۳۸
فارس	۷۰۲۳۸۷	۵۶۰۴۵۸	۹۷۹۶۹	۳۸۶۶۸	۷۹۱	.	۲۸۳۲	۱۶۶۹
قزوین	۲۵۶۴۸۸	۱۹۷۴۱۵	۱۵۹۲۹	۹۹۲۴	۱۳۴۵۲	.	.	۱۹۷۶۸
قم	۳۸۴۹۷۲	۲۰۹۵۴۷	۹۵۳۶۶	۴۴۷۱۰	۴۷۰۸	.	۳۰۶۴۱	.
کردستان	۳۲۱۶۳۰	۲۵۲۴۹۱	۵۳۳۹۰	۵۰۴۴	۱۵۴۳	۳۷۶۲	.	۵۴۰۰
کرمان	۳۹۶۷۵۱	۳۴۴۸۲۰	۲۷۷۳۲	۱۹۳۸۹	۱۵۵۶	۷۱۲	۲۵۴۲	.
کرمانشاه	۱۷۸۱۶۷	۱۴۷۹۴۳	۲۳۴۶۸	۴۵۸۲	۱۶۴	۷۳۰	۴۵۶	۸۲۴
کهگیلویه و بویراحمد	۸۸۷۹۲	۷۲۷۰۷	۱۱۰۸۶	۴۳۹۹	.	.	.	۶۰۰
گلستان	۱۲۹۶۰۸	۹۶۸۲۰	۲۰۲۶۶	۷۹۳۴	.	۹۰	.	۴۴۹۸
گیلان	۴۵۷۴۹۰	۳۵۹۶۹۸	۷۶۴۰۱	۱۷۵۵۶	۱۴۲۱	.	۲۴۱۴	.
لرستان	۲۰۵۳۹۳	۱۳۴۲۸۶	۳۰۹۸۶	۱۰۵۵۳	۲۰۸۴	۱۷۱۸۳	.	۱۰۳۰۱
مازندران	۸۲۲۲۴۴	۶۶۱۶۹۴	۱۰۶۳۱۸	۳۶۹۵۶	۴۲۰۹	۱۶۷۸	۷۱۹۲	۵۱۹۷
مرکزی	۲۳۹۱۱۲	۱۸۰۵۹۴	۳۴۷۷۴	۴۹۹۲	۹۱۸۶	۹۲۳	۴۳۱۰	۴۳۳۳
هرمزگان	۱۷۴۶۰۷	۱۲۲۲۸۸	۲۷۲۱۵	۱۱۴۱۵	۱۰۸	.	۳۳	۱۳۵۴۸
همدان	۲۲۶۹۰۷	۱۹۲۴۱۹	۲۲۷۰۴	۹۲۴۴	۷۳۳	.	۱۸۰۷	.
یزد	۹۰۰۰۱	۶۶۷۳۱	۹۰۵	۱۹۹۸۸	۱۶۳۹	.	۷۳۸	.

## ۱۰- تعداد واحد مسکونی تعیین شده در پروانه‌های احداث ساختمان برحسب مورد استفاده‌ی ساختمان و استان: بهار ۱۳۹۶

استان (نقاط شهری)	جمع	مسکونی	مسکونی و کارگاه توام	بازرگانی	صنعتی	آموزشی	بهداشتی یا درمانی	سایر
کل کشور.....	۷۹۶۸۱۱	۷۰۶۸۱۱	۱۱۰۳	۲۵۱	۲۴	۶	۱	۱۰۸
کل کشور (بجز شهر تهران)...	۶۴۷۵۲	۵۷۳۷۲	۷۰۰۳	۲۴۸	۲۴	۶	۱	۹۸
آذربایجان شرقی.....	۴۱۳۴	۳۶۳۰	۴۹۶	۵	۲	۰	۰	۱
آذربایجان غربی.....	۲۰۸۵	۱۷۳۹	۳۲۸	۸	۰	۰	۰	۱۰
اردبیل.....	۱۳۵۹	۱۱۶۲	۱۹۴	۳	۰	۰	۰	۰
اصفهان.....	۸۱۱۳	۷۵۱۰	۵۵۵	۴۱	۳	۰	۰	۴
البرز.....	۱۷۸۱	۱۷۲۴	۵۶	۱	۰	۰	۰	۰
ایلام.....	۵۹۹	۵۲۷	۶۳	۶	۰	۰	۰	۳
بوشهر.....	۱۳۴۹	۱۱۸۲	۱۵۹	۴	۳	۱	۰	۰
تهران.....	۱۸۵۵۶	۱۶۳۲۵	۲۱۸۸	۲۵	۳	۱	۰	۱۴
تهران (بجز شهر تهران).....	۳۶۲۰	۳۲۰۹	۳۸۸	۱۵	۳	۱	۰	۴
شهر تهران.....	۱۴۹۳۶	۱۳۱۱۶	۱۸۰۰	۱۰	۰	۰	۰	۱۰
چهارمحال و بختیاری.....	۹۱۸	۸۷۶	۳۹	۲	۰	۰	۰	۱
خراسان جنوبی.....	۴۹۵	۴۷۳	۶	۱۴	۰	۲	۰	۰
خراسان رضوی.....	۵۵۶۴	۴۹۹۷	۵۶۱	۴	۱	۰	۰	۱
خراسان شمالی.....	۹۶۱	۷۸۵	۱۶۸	۴	۰	۰	۰	۴
خوزستان.....	۳۷۶۹	۳۱۸۳	۵۳۱	۴۴	۴	۱	۰	۶
زنجان.....	۱۳۱۲	۱۲۱۱	۹۱	۹	۰	۱	۰	۰
سمنان.....	۵۹۲	۵۷۴	۱۸	۰	۰	۰	۰	۰
سیستان و بلوچستان.....	۷۹۷	۶۸۰	۱۱۰	۶	۱	۰	۰	۰
فارس.....	۳۶۹۷	۳۲۷۱	۴۱۶	۹	۰	۰	۰	۱
قزوین.....	۱۳۱۹	۱۲۰۱	۸۶	۰	۰	۰	۰	۳۲
قم.....	۱۸۷۰	۱۳۱۷	۵۵۳	۰	۰	۰	۰	۰
کردستان.....	۱۶۱۰	۱۳۶۱	۲۳۴	۵	۰	۰	۰	۱۰
کرمان.....	۲۷۰۷	۲۵۶۰	۱۴۴	۳	۰	۰	۰	۰
کرمانشاه.....	۱۱۶۴	۱۰۵۲	۱۰۸	۳	۰	۰	۱	۰
کهگیلویه و بویراحمد.....	۵۱۱	۴۵۸	۵۰	۳	۰	۰	۰	۰
گلستان.....	۸۲۶	۶۷۷	۱۱۸	۲۲	۰	۰	۰	۹
گیلان.....	۴۰۵۵	۳۵۰۴	۵۴۳	۸	۰	۰	۰	۰
لرستان.....	۱۱۷۹	۱۰۴۹	۱۲۸	۱	۰	۰	۰	۱
مازندران.....	۴۲۸۳	۳۸۱۳	۴۴۵	۱۶	۳	۰	۰	۶
مرکزی.....	۱۳۲۹	۱۱۴۷	۱۷۶	۳	۲	۰	۰	۱
هرمزگان.....	۹۱۹	۷۷۶	۱۳۰	۷	۲	۰	۰	۴
همدان.....	۱۴۵۳	۱۳۴۷	۱۰۵	۱	۰	۰	۰	۰
یزد.....	۳۸۲	۳۷۷	۴	۱	۰	۰	۰	۰

۱۱- تعداد پروانه‌های احداث ساختمان مسکونی برحسب مساحت زمین و استان: بهار ۱۳۹۶

استان (نقاط شهری)	جمع	۱۰۰ مترمربع و کمتر	۱۰۱-۱۵۰ مترمربع	۱۵۱-۲۰۰ مترمربع	۲۰۱-۲۵۰ مترمربع	۲۵۱-۳۰۰ مترمربع	۳۰۱-۵۰۰ مترمربع	۵۰۱ مترمربع و بیش‌تر
کل کشور.....	۲۴۹۵۶	۱۱۰۱	۳۳۰۷	۷۴۰۲	۵۲۹۹	۳۴۴۴	۳۲۴۵	۱۱۵۸
کل کشور (بجز شهر تهران)...	۲۲۹۱۵	۹۵۷	۲۹۰۲	۶۹۹۸	۴۹۳۶	۳۱۵۰	۲۸۸۸	۱۰۸۴
آذربایجان شرقی .....	۱۰۷۲	۸۵	۱۱۲	۴۴۰	۲۱۹	۱۰۰	۸۳	۳۳
آذربایجان غربی .....	۹۶۰	۱۱۱	۲۰۷	۳۴۴	۱۶۳	۶۷	۴۷	۲۱
اردبیل .....	۳۱۰	۱۸	۴۳	۱۲۰	۵۸	۲۴	۲۸	۱۹
اصفهان .....	۲۷۰۹	۸۵	۳۵۵	۱۰۵۰	۵۷۷	۳۰۰	۲۶۳	۷۹
البرز .....	۳۲۴	۱۲	۴۴	۶۵	۶۰	۲۵	۶۳	۵۵
ایلام .....	۲۷۶	۵	۳۹	۱۲۸	۶۳	۲۴	۱۲	۵
بوشهر .....	۶۳۵	۴	۱۷	۱۱۴	۱۹۸	۱۳۳	۱۳۰	۳۹
تهران .....	۳۱۲۸	۲۵۳	۶۲۳	۷۱۱	۵۳۴	۳۸۲	۴۵۵	۱۷۰
تهران (بجز شهر تهران).....	۱۰۸۷	۱۰۹	۲۱۸	۳۰۷	۱۷۱	۸۸	۹۸	۹۶
شهر تهران .....	۲۰۴۱	۱۴۴	۴۰۵	۴۰۴	۳۶۳	۲۹۴	۳۵۷	۷۴
چهارمحال و بختیاری .....	۴۳۷	۶	۷۷	۱۵۶	۱۱۰	۴۳	۳۰	۱۵
خراسان جنوبی .....	۳۰۷	۰	۷	۱۱۴	۸۶	۶۲	۳۱	۷
خراسان رضوی .....	۱۶۵۵	۱۰۹	۲۳۲	۳۹۱	۴۰۲	۲۴۱	۱۷۹	۱۰۱
خراسان شمالی .....	۳۹۲	۱۶	۵۱	۱۷۴	۷۹	۳۸	۲۹	۵
خوزستان .....	۱۴۳۹	۶۸	۲۳۲	۴۵۱	۳۳۶	۱۸۳	۱۳۸	۳۱
زنجان .....	۵۸۹	۳۸	۹۵	۲۷۰	۹۵	۴۲	۳۹	۱۰
سمنان .....	۲۲۲	۳	۱۳	۷۳	۷۰	۳۷	۱۸	۸
سیستان و بلوچستان .....	۴۲۴	۱۰	۷۳	۷۸	۱۰۸	۶۶	۵۵	۳۴
فارس .....	۱۶۴۳	۸	۵۴	۳۲۴	۴۲۵	۳۸۲	۳۵۱	۹۹
قزوین .....	۴۱۱	۹	۴۱	۱۸۸	۹۴	۳۳	۲۴	۲۲
قم .....	۵۲۹	۱۸	۲۵۹	۱۴۵	۳۶	۳۷	۲۳	۱۱
کردستان .....	۶۶۲	۷۴	۱۷۶	۲۸۷	۸۳	۲۹	۸	۵
کرمان .....	۱۷۸۷	۹	۵۴	۲۶۷	۵۱۵	۴۶۵	۴۰۲	۷۵
کرمانشاه .....	۴۵۹	۴۳	۱۰۵	۲۳۳	۳۷	۲۶	۱۴	۱
کهگیلویه و بویراحمد .....	۳۰۹	۶	۲۰	۹۶	۸۴	۵۱	۴۴	۸
گلستان .....	۲۴۵	۷	۱۹	۵۵	۵۸	۳۳	۵۹	۱۴
گیلان .....	۹۰۶	۱۹	۷۸	۱۹۷	۱۹۳	۱۵۳	۲۰۱	۶۵
لرستان .....	۴۸۲	۱۲	۸۰	۲۴۸	۸۰	۳۴	۲۴	۴
مازندران .....	۱۲۶۵	۲۲	۹۱	۲۴۱	۲۲۶	۲۳۷	۲۹۵	۱۵۳
مرکزی .....	۴۰۲	۱۷	۳۳	۱۳۰	۹۲	۵۷	۵۴	۱۹
هرمزگان .....	۳۰۳	۵	۱۸	۵۴	۶۵	۶۶	۶۸	۲۷
همدان .....	۳۶۶	۲۸	۴۵	۱۵۰	۷۱	۳۴	۲۷	۱۱
یزد .....	۳۰۸	۱	۱۴	۱۰۸	۸۲	۴۰	۵۱	۱۲

## ۱۲- تعداد پروانه‌های احداث ساختمان مسکونی بر حسب مساحت زیربنا و استان: بهار ۱۳۹۶

استان (نقاط شهری)	جمع	۱۰۰ مترمربع و کمتر	۱۰۱-۱۵۰ مترمربع	۱۵۱-۲۰۰ مترمربع	۲۰۱-۲۵۰ مترمربع	۲۵۱-۳۰۰ مترمربع	۳۰۱-۵۰۰ مترمربع	۵۰۱ مترمربع و بیش‌تر
کل کشور.....	۲۴۹۵۶	۲۲۹۲	۳۹۸۶	۳۱۰۸	۲۳۲۲	۲۲۱۲	۴۶۶۷	۶۳۶۹
کل کشور (بجز شهر تهران)...	۲۲۹۱۵	۲۲۹۲	۳۹۸۵	۳۱۰۵	۲۳۰۷	۲۱۷۳	۴۲۱۱	۴۸۴۲
آذربایجان شرقی.....	۱۰۷۲	۳۰	۱۰۱	۷۳	۱۱۳	۱۰۶	۲۵۸	۳۹۱
آذربایجان غربی.....	۹۶۰	۱۰۲	۱۶۱	۱۳۹	۱۴۲	۱۷۶	۱۵۸	۸۲
اردبیل.....	۳۱۰	۳۲	۴۰	۲۵	۲۹	۲۲	۵۶	۱۰۶
اصفهان.....	۲۷۰۹	۸۸	۳۵۵	۲۷۵	۳۷۲	۳۷۵	۶۶۳	۵۸۱
البرز.....	۳۲۴	۳	۱۵	۱۳	۱۲	۱۷	۳۱	۲۳۳
ایلام.....	۲۷۶	۱۹	۷۸	۲۰	۲۸	۱۷	۵۹	۵۵
بوشهر.....	۶۳۵	۵۶	۱۸۰	۱۲۲	۵۵	۶۲	۷۳	۸۷
تهران.....	۳۱۲۸	۲۹	۹۲	۶۹	۱۰۳	۱۴۶	۸۴۶	۱۸۴۳
تهران (بجز شهر تهران).....	۱۰۸۷	۲۹	۹۱	۶۶	۸۸	۱۰۷	۳۹۰	۳۱۶
شهر تهران.....	۲۰۴۱	۰	۱	۳	۱۵	۳۹	۴۵۶	۱۵۲۷
چهارمحال و بختیاری.....	۴۳۷	۲۱	۵۴	۷۴	۶۷	۸۱	۸۱	۵۹
خراسان جنوبی.....	۳۰۷	۷۱	۷۲	۴۹	۳۱	۱۳	۳۳	۳۸
خراسان رضوی.....	۱۶۵۵	۲۹۸	۲۱۱	۱۸۷	۱۳۶	۱۰۶	۲۰۴	۵۱۳
خراسان شمالی.....	۳۹۲	۸۵	۴۵	۲۵	۳۹	۶۳	۶۹	۶۶
خوزستان.....	۱۴۳۹	۲۴۵	۳۷۴	۲۳۹	۱۱۰	۱۲۶	۱۷۲	۱۷۳
زنجان.....	۵۸۹	۵۹	۱۱۱	۵۴	۷۴	۶۲	۱۴۸	۸۱
سمنان.....	۲۲۲	۱۰	۴۱	۲۳	۱۹	۱۶	۴۲	۷۱
سیستان و بلوچستان.....	۴۲۴	۷۱	۱۰۴	۹۰	۳۷	۱۸	۶۰	۴۴
فارس.....	۱۶۴۳	۶۰	۴۰۸	۴۱۶	۱۳۴	۱۳۰	۲۴۶	۲۴۹
قزوین.....	۴۱۱	۴۵	۳۷	۲۱	۲۳	۲۲	۱۰۲	۱۶۱
قم.....	۵۲۹	۴۳	۴۹	۱۰۸	۶۴	۴۷	۱۲۰	۹۸
کردستان.....	۶۶۲	۲۸	۵۹	۶۲	۱۰۰	۷۹	۲۰۸	۱۲۶
کرمان.....	۱۷۸۷	۴۳۶	۵۸۳	۳۶۴	۱۳۲	۶۸	۱۱۶	۸۸
کرمانشاه.....	۴۵۹	۴۵	۷۱	۷۶	۷۹	۴۶	۷۹	۶۳
کهگیلویه و بویراحمد.....	۳۰۹	۲۵	۱۱۱	۵۷	۲۶	۱۵	۵۲	۲۳
گلستان.....	۲۴۵	۳۴	۲۹	۲۴	۲۵	۳۱	۴۷	۵۵
گیلان.....	۹۰۶	۱۱۸	۷۸	۱۱۶	۷۹	۱۰۳	۱۸۷	۲۲۵
لرستان.....	۴۸۲	۳۵	۱۲۳	۵۲	۷۶	۵۲	۱۰۲	۴۲
مازندران.....	۱۲۶۵	۵۳	۱۱۵	۱۳۵	۱۱۳	۱۱۴	۲۶۲	۴۷۳
مرکزی.....	۴۰۲	۳۴	۶۷	۳۷	۲۴	۲۵	۷۰	۱۴۵
هرمزگان.....	۳۰۳	۷۳	۷۷	۴۰	۱۸	۱۰	۲۳	۶۲
همدان.....	۳۶۶	۳۲	۵۳	۲۷	۲۶	۳۶	۶۹	۱۲۳
یزد.....	۳۰۸	۱۲	۹۲	۹۶	۳۶	۲۸	۳۱	۱۳



۱۳- تعداد پروانه‌های احداث ساختمان مسکونی برحسب تعداد طبقات ساختمان و استان: بهار ۱۳۹۶

استان (نقاط شهری)	جمع	۱ طبقه	۲ طبقه	۳ طبقه	۴ طبقه	۵ طبقه و بیش تر
کل کشور.....	۲۴۹۵۶	۶۸۲۳	۵۹۳۶	۳۹۳۳	۲۷۰۰	۵۵۶۴
کل کشور (بجز شهر تهران) ...	۲۲۹۱۵	۶۸۲۳	۵۹۳۶	۳۹۰۴	۲۵۸۳	۳۶۶۹
آذربایجان شرقی .....	۱۰۷۲	۱۳۳	۲۳۷	۲۱۶	۱۲۳	۳۶۳
آذربایجان غربی .....	۹۶۰	۱۴۷	۴۴۱	۲۴۳	۷۷	۵۲
اردبیل .....	۳۱۰	۶۵	۶۰	۵۶	۳۰	۹۹
اصفهان .....	۲۷۰۹	۴۴۵	۹۶۷	۶۵۲	۲۸۸	۳۵۷
البرز .....	۳۲۴	۴	۴۴	۲۹	۲۷	۲۲۰
ایلام .....	۲۷۶	۹۲	۶۳	۶۵	۲۵	۳۱
بوشهر .....	۶۳۵	۲۹۵	۱۷۸	۸۳	۶۰	۱۹
تهران .....	۳۱۲۸	۲۷	۱۱۱	۳۴۲	۴۶۹	۲۱۷۹
تهران (بجز شهر تهران) .....	۱۰۸۷	۲۷	۱۱۱	۳۱۳	۳۵۲	۲۸۴
شهر تهران .....	۲۰۴۱	۰	۰	۲۹	۱۱۷	۱۸۹۵
چهارمحال و بختیاری .....	۴۳۷	۸۳	۱۷۴	۶۱	۶۰	۵۹
خراسان جنوبی .....	۳۰۷	۱۷۴	۷۶	۲۲	۱۷	۱۸
خراسان رضوی .....	۱۶۵۵	۴۳۹	۳۱۷	۱۳۵	۲۳۰	۵۳۴
خراسان شمالی .....	۳۹۲	۱۱۹	۱۲۵	۷۳	۵۳	۲۲
خوزستان .....	۱۴۳۹	۶۶۹	۴۶۳	۱۰۸	۷۱	۱۲۸
زنجان .....	۵۸۹	۱۳۱	۱۵۳	۱۸۶	۶۶	۵۳
سمنان .....	۲۲۲	۶۴	۴۰	۴۶	۲۸	۴۴
سیستان و بلوچستان .....	۴۲۴	۲۵۹	۷۶	۵۵	۱۸	۱۶
فارس .....	۱۶۴۳	۷۹۷	۳۳۶	۲۳۹	۵۶	۲۱۵
قزوین .....	۴۱۱	۷۸	۵۰	۴۱	۹۶	۱۴۶
قم .....	۵۲۹	۶۸	۲۱۰	۹۶	۱۰۳	۵۲
کردستان .....	۶۶۲	۷۶	۲۰۱	۲۰۴	۹۴	۸۷
کرمان .....	۱۷۸۷	۱۴۰۹	۲۵۶	۵۰	۱۵	۵۷
کرمانشاه .....	۴۵۹	۷۵	۱۱۷	۱۲۹	۸۵	۵۳
کهگیلویه و بویراحمد .....	۳۰۹	۱۶۶	۶۹	۵۳	۱۳	۸
گلستان .....	۲۴۵	۵۵	۶۱	۷۷	۱۹	۳۳
گیلان .....	۹۰۶	۲۲۰	۲۷۲	۱۰۶	۱۴۴	۱۶۴
لرستان .....	۴۸۲	۱۳۲	۱۶۷	۹۲	۵۸	۳۳
مازندران .....	۱۲۶۵	۹۴	۳۶۳	۲۸۶	۲۸۰	۲۴۲
مرکزی .....	۴۰۲	۸۰	۹۸	۷۰	۳۹	۱۱۵
هرمزگان .....	۳۰۳	۱۸۰	۵۰	۸	۱۶	۴۹
همدان .....	۳۶۶	۷۲	۶۹	۷۳	۳۷	۱۱۵
یزد .....	۳۰۸	۱۷۵	۹۲	۳۷	۳	۱

۱۴- تعداد پروانه‌های احداث ساختمان مسکونی برحسب نوع اسکلت و مصالح عمده‌ی به‌کار رفته در ساختمان و استان: بهار ۱۳۹۶

استان (نقاط شهری)	کل	فلزی	بتون‌آرمه	سایر			
				جمع	آجر و آهن	آجر و چوب	بلوک سیمانی
کل کشور.....	۲۴۹۵۶	۴۵۲۹	۱۵۸۲۱	۴۶۰۶	۴۲۰۶	۲۵	۳۷۵
کل کشور (بجز شهر تهران)....	۲۲۹۱۵	۳۹۹۸	۱۴۳۱۱	۴۶۰۶	۴۲۰۶	۲۵	۳۷۵
آذربایجان شرقی.....	۱۰۷۲	۱۰	۱۰۴۲	۲۰	۲۰	.	.
آذربایجان غربی.....	۹۶۰	۱۳۶	۷۰۰	۱۲۴	۱۲۴	.	.
اردبیل.....	۳۱۰	۳۹	۲۵۶	۱۵	۱۵	.	.
اصفهان.....	۲۷۰۹	۱۴۳	۲۴۴۸	۱۱۸	۱۰۹	.	۹
البرز.....	۳۲۴	۱۶	۳۰۸	.	.	.	.
ایلام.....	۲۷۶	۴	۱۵۶	۱۱۶	۱۱۶	.	.
بوشهر.....	۶۳۵	.	۳۵۲	۲۸۳	۱۲۱	.	۱۶۲
تهران.....	۳۱۲۸	۷۷۵	۲۳۵۲	۱	۱	.	.
تهران (بجز شهر تهران).....	۱۰۸۷	۲۴۴	۸۴۲	۱	۱	.	.
شهر تهران.....	۲۰۴۱	۵۳۱	۱۵۱۰	.	.	.	.
چهارمحال و بختیاری.....	۴۳۷	۱	۳۶۱	۷۵	۷۵	.	.
خراسان جنوبی.....	۳۰۷	۲۷۱	۳۱	۵	۵	.	.
خراسان رضوی.....	۱۶۵۵	۱۵۵۲	۷۸	۲۵	۲۵	.	.
خراسان شمالی.....	۳۹۲	۲۴	۳۶۱	۷	۷	.	.
خوزستان.....	۱۴۳۹	۴۲	۴۸۲	۹۱۵	۸۸۸	۵	۲۲
زنجان.....	۵۸۹	۳۵	۴۸۹	۶۵	۶۵	.	.
سمنان.....	۲۲۲	۶	۲۰۹	۷	۷	.	.
سیستان و بلوچستان.....	۴۲۴	۶۳	۱۳۸	۲۲۳	۲۲۳	.	.
فارس.....	۱۶۴۳	۶۹	۳۸۲	۱۱۹۲	۱۱۶۸	۱	۲۳
قزوین.....	۴۱۱	۶۶	۳۴۵	.	.	.	.
قم.....	۵۲۹	۱۵۴	۳۵۷	۱۸	۱۸	.	.
کردستان.....	۶۶۲	۳۴	۵۲۵	۱۰۳	۹۸	۵	.
کرمان.....	۱۷۸۷	۲۴۱	۸۳۹	۷۰۷	۶۹۲	۱۲	۳
کرمانشاه.....	۴۵۹	۱۶۷	۲۴۱	۵۱	۴۹	۲	.
کهگیلویه و بویراحمد.....	۳۰۹	۵۰	۱۰۶	۱۵۳	۵۳	.	۱۰۰
گلستان.....	۲۴۵	۲	۲۴۰	۳	۲	.	۱
گیلان.....	۹۰۶	۱۰	۸۹۲	۴	.	.	۴
لرستان.....	۴۸۲	۳۷۷	۱۰۳	۲	۱	.	۱
مازندران.....	۱۲۶۵	۸	۱۲۵۵	۲	۲	.	.
مرکزی.....	۴۰۲	۱۱۲	۲۸۹	۱	۱	.	.
هرمزگان.....	۳۰۳	.	۲۱۷	۸۶	۳۶	.	۵۰
همدان.....	۳۶۶	۱۲۱	۲۱۶	۲۹	۲۹	.	.
یزد.....	۳۰۸	۱	۵۱	۲۵۶	۲۵۶	.	.

۱۵- تعداد پروانه‌های احداث ساختمان مسکونی برحسب تعداد واحد مسکونی و استان: بهار ۱۳۹۶

استان (نقاط شهری)	جمع	۱ واحدی	۲ واحدی	۳ واحدی	۴ واحدی	۵ واحدی و بیشتر
کل کشور	۲۴۹۵۶	۱۰۰۳۱	۶۵۱۱	۲۶۷۴	۱۹۷۳	۳۷۶۷
کل کشور (بجز شهر تهران) ..	۲۲۹۱۵	۱۰۰۲۴	۶۴۷۰	۲۳۸۷	۱۵۲۱	۲۵۱۳
آذربایجان شرقی .....	۱۰۷۲	۲۴۱	۳۰۳	۱۴۰	۹۹	۲۸۹
آذربایجان غربی .....	۹۶۰	۴۲۰	۴۳۱	۶۹	۲۱	۱۹
اردبیل .....	۳۱۰	۱۰۴	۸۳	۲۳	۴۱	۵۹
اصفهان .....	۲۷۰۹	۶۵۸	۱۱۵۶	۴۳۲	۱۷۴	۲۸۹
البرز .....	۳۲۴	۳۸	۲۸	۲۴	۱۰۷	۱۲۷
ایلام .....	۲۷۶	۱۴۹	۷۰	۳۲	۱۰	۱۵
بوشهر .....	۶۳۵	۳۹۰	۱۳۵	۵۱	۲۵	۳۴
تهران .....	۳۱۲۸	۲۵۵	۴۰۱	۴۸۳	۵۹۹	۱۳۹۰
تهران (بجز شهر تهران) .....	۱۰۸۷	۲۴۸	۳۶۰	۱۹۶	۱۴۷	۱۳۶
شهر تهران .....	۲۰۴۱	۷	۴۱	۲۸۷	۴۵۲	۱۲۵۴
چهارمحال و بختیاری .....	۴۳۷	۱۱۳	۲۴۶	۴۸	۲۵	۵
خراسان جنوبی .....	۳۰۷	۲۱۲	۵۷	۱۸	۱۴	۶
خراسان رضوی .....	۱۶۵۵	۷۰۰	۳۹۶	۱۴۲	۱۴۱	۲۷۶
خراسان شمالی .....	۳۹۲	۱۸۴	۱۲۷	۵۳	۷	۲۱
خوزستان .....	۱۴۳۹	۸۳۴	۳۰۳	۶۷	۱۰۷	۱۲۸
زنجان .....	۵۸۹	۲۳۲	۲۵۹	۵۱	۱۸	۲۹
سمنان .....	۲۲۲	۷۹	۶۱	۳۲	۲۰	۳۰
سیستان و بلوچستان .....	۴۲۴	۲۸۷	۹۶	۱۶	۷	۱۸
فارس .....	۱۶۴۳	۱۰۴۵	۳۵۲	۷۶	۳۶	۱۳۴
قزوین .....	۴۱۱	۱۱۰	۶۶	۸۶	۱۰۸	۴۱
قم .....	۵۲۹	۲۴۲	۱۱۵	۸۸	۴۶	۳۸
کردستان .....	۶۶۲	۲۳۵	۲۶۱	۹۷	۴۷	۲۲
کرمان .....	۱۷۸۷	۱۳۹۲	۲۷۲	۴۹	۱۲	۶۲
کرمانشاه .....	۴۵۹	۱۴۹	۱۷۴	۸۱	۱۲	۴۳
کهگیلویه و بویراحمد .....	۳۰۹	۲۱۲	۷۰	۱۴	۸	۵
گلستان .....	۲۴۵	۷۹	۹۳	۲۴	۱۵	۳۴
گیلان .....	۹۰۶	۳۴۶	۲۰۰	۱۰۵	۷۰	۱۸۵
لرستان .....	۴۸۲	۲۰۷	۱۶۳	۵۴	۲۸	۳۰
مازندران .....	۱۲۶۵	۴۴۰	۲۹۵	۲۲۰	۹۶	۲۱۴
مرکزی .....	۴۰۲	۱۳۸	۱۰۶	۳۵	۴۸	۷۵
هرمزگان .....	۳۰۳	۱۹۳	۴۲	۱۱	۹	۴۸
همدان .....	۳۶۶	۱۰۰	۹۵	۴۸	۲۳	۱۰۰
یزد .....	۳۰۸	۲۴۷	۵۵	۵	۰	۱